


# Dell XPS 12

## מדריך למשתמש

דגם מחשב: XPS 9Q23  
דגם תקינה: P20S  
סוג תקינה: P20S001



# הערות, התראות ואזהרות


 הערה: "הערה" מציינת מידע חשוב המסייע להשתמש במחשב ביתר יעילות.

 התראה: "התראה" מציינת נזק אפשרי לחומרה או אובדן נתונים, במקרה של אי ציות להוראות.

 אזהרה: "אזהרה" מציינת אפשרות של נזק לרכוש, פגיעה גופנית או מוות.

---

© 2012 Dell Inc.

סימנים מסחריים שנעשה בהם שימוש במסמך זה: Dell™, סמל הלוגו של DELL ו-XPS™ הם סימנים מסחריים של Dell Inc.; Microsoft®, Windows® ולוגו התחל של Windows  הם סימנים מסחריים או סימנים מסחריים רשומים של Microsoft Corporation בארה"ב ו/או בארצות אחרות; Bluetooth® הוא סימן מסחרי רשום בבעלות Bluetooth SIG, Inc. ונמצא בשימוש Dell בכפוף לרישיון.

## 7..... לפני שתתחיל

7 ..... כיבוי המחשב וההתקנים המחוברים אליו

7 ..... הוראות בטיחות

8 ..... כלים מומלצים

## 9..... לאחר העבודה על חלקיו הפנימיים של המחשב

## 10..... הסרת כיסוי הבסיס

10 ..... הליך

## 12..... החזרת כיסוי הבסיס למקומו

12 ..... הליך

## 13..... הסרת הסוללה

13 ..... דרישות מוקדמות

13 ..... הליך

## 14..... החזרת הסוללה למקומה

14 ..... הליך

14 ..... דרישות לביצוע לאחר פעולה

## 15..... הסרת כרטיס Mini-Card אלחוטי

15 ..... דרישות מוקדמות

15 ..... הליך

## 17..... החזרת כרטיס Mini-Card אלחוטי למקומו

17 ..... הליך

17 ..... דרישות לביצוע לאחר הפעולה

## 19..... הסרת כרטיס ה-mSATA

19 ..... דרישות מוקדמות

19 ..... הליך

## 21..... החזרת כרטיס ה-mSATA למקומו

21 ..... הליך

21 ..... דרישות לביצוע לאחר הפעולה

**22..... הסרת הרמקולים**

22 ..... דרישות מוקדמות

22 ..... הליך

**24..... החזרת הרמקולים למקומם**

24 ..... הליך

24 ..... דרישות לביצוע לאחר הפעולה

**25..... הסרת הסוללה השטוחה**

25 ..... דרישות מוקדמות

25 ..... הליך

**27..... החזרת הסוללה השטוחה למקומה**

27 ..... הליך

27 ..... דרישות לביצוע לאחר פעולה

**28..... הסרת המאוורר**

28 ..... דרישות מוקדמות

28 ..... הליך

**30..... החזרת המאוורר למקומו**

30 ..... הליך

30 ..... דרישות לביצוע לאחר הפעולה

**31..... הסרת גוף הקירור של המעבד**

31 ..... דרישות מוקדמות

31 ..... הליך

**32..... החזרת גוף הקירור של המעבד למקומו**

32 ..... הליך

32 ..... דרישות לביצוע לאחר פעולה

**33..... הסרת לוח הקלט/פלט (I/O)**

33 ..... דרישות מוקדמות

33 ..... הליך

**35..... החזרת לוח הקלט/פלט (I/O) למקומו**

35 ..... הליך

35 ..... דרישות לביצוע לאחר הפעולה



- 36.....הסרת יציאת מתאם המתח.**  
 36 ..... דרישות מוקדמות  
 36 ..... הליך
- 37.....החזרת יציאת מתאם המתח למקומה.**  
 37 ..... הליך  
 37 ..... דרישות לביצוע לאחר הפעולה.
- 38 ..... הסרת לוח המערכת**  
 38 ..... דרישות מוקדמות  
 39 ..... הליך
- 42.....החזרת לוח המערכת למקומו.**  
 42 ..... הליך  
 42 ..... דרישות לביצוע לאחר הפעולה.  
 42 ..... הזנת תג השירות ב-BIOS
- 43.....הסרת מכלול הצג.**  
 43 ..... דרישות מוקדמות  
 43 ..... הליך
- 46 ..... החזרת מכלול הצג למקומו**  
 46 ..... הליך  
 46 ..... דרישות לביצוע לאחר הפעולה.
- 47.....הסרת הכיסוי האחורי של הצג**  
 47 ..... דרישות מוקדמות  
 47 ..... הליך
- 49.....החזרת הכיסוי האחורי של הצג למקומו**  
 49 ..... הליך  
 49 ..... דרישות לביצוע לאחר הפעולה.
- 50.....הסרת מודול המצלמה**  
 50 ..... דרישות מוקדמות  
 50 ..... הליך
- 52.....החזרת מודול המצלמה למקומו**  
 52 ..... הליך  
 52 ..... דרישות לביצוע לאחר הפעולה.

<b>54</b> .....	<b>הסרת לוח לחצן Windows</b>
54 .....	דרישות מוקדמות
54 .....	הליך
<b>56</b> .....	<b>החזרת לוח לחצן Windows למקומו</b>
56 .....	הליך
56 .....	דרישות לביצוע לאחר הפעולה
<b>57</b> .....	<b>הסרת לוח הצג</b>
57 .....	דרישות מוקדמות
57 .....	הליך
<b>61</b> .....	<b>החזרת לוח הצג למקומו</b>
61 .....	הליך
61 .....	דרישות לביצוע לאחר הפעולה
<b>62</b> .....	<b>הסרת המקלדת</b>
62 .....	דרישות מוקדמות
63 .....	הליך
<b>65</b> .....	<b>החזרת המקלדת למקומה</b>
65 .....	הליך
65 .....	דרישות לביצוע לאחר הפעולה
<b>66</b> .....	<b>עדכון ה-BIOS</b>

## כבה את המחשב ואת ההתקנים המחוברים אליו



התראה: כדי להימנע מאובדן נתונים, שמור וסגור את כל הקבצים הפתוחים וצא מכל התוכניות הפתוחות לפני כיבוי המחשב.


1 שמור וסגור את כל הקבצים הפתוחים וצא מכל התוכניות הפתוחות.

2 פעל לפי ההוראות לכיבוי המחשב, בהתאם למערכת ההפעלה שמוקנת במחשב.

• Windows 8:

העבר את מצביע העכבר לפינה הימנית העליונה או התחתונה של המסך כדי לפתוח את הסרגל הצדי (Charms), ולחץ על **Settings** (הגדרות) ← **Power** (חשמל) ← **כיבוי**.

• Windows 7:

לחץ על **Start** (התחל)  ולאחר מכן לחץ על **Shut Down** (כיבוי).

Microsoft Windows מבצע כיבוי ולאחר מכן המחשב כבה.



**הערה:** אם אתה משתמש במערכת הפעלה אחרת, עיין בתיעוד של מערכת ההפעלה שברשותך לקבלת הוראות כיבוי.

3 נתק את המחשב ואת כל ההתקנים המחוברים משקעי החשמל שלהם.

4 נתק את כל כבלי הטלפון וכבלי הרשת ואת כל ההתקנים המחוברים למחשב.

5 נתק את המחשב מהחשמל ולאחר מכן החלק את מתג ההפעלה ולחץ עליו במשך 5 שניות, כדי להאריק את לוח המערכת.

## הוראות בטיחות

היעזר בהוראות הבטיחות הבאות כדי להגן על המחשב מפני נזק אפשרי וכדי להבטיח את ביטחונך האישי.



אזהרה: לפני טיפול בחלק הפנימי של המחשב, קרא את המידע בנושא בטיחות המצורף למחשב. לעיון במידע על נהלים מומלצים נוספים בנושא בטיחות, בקר בדף הבית בנושא עמידה בדרישות התקינה בכתובת [dell.com/regulatory\\_compliance](http://dell.com/regulatory_compliance).



אזהרה: נתק את כל מקורות החשמל לפני פתיחה של כיסוי המחשב או של לוחות. לאחר סיום העבודה על חלקיו הפנימיים של המחשב, חזר למקומם את כל הכיסויים, הלוחות והברגים לפני חיבור המחשב למקור חשמל.



התראה: כדי להימנע מגרימת נזק למחשב, ודא שמשטח העבודה שטוח ונקי.



התראה: כדי להימנע מגרימת נזק לרכיבים ולכרטיסים, יש לגעת רק בקצותיהם בעת הטיפול בהם ולהימנע מנגיעה בפינים ובמגעיים.

△ התראה: רק טכנאי שירות מורשה רשאי להסיר את כיסוי המחשב ולגשת לרכיבים בתוך המחשב. לקבלת מידע מלא אודות אמצעי בטיחות, עבודה בתוך המחשב והגנה מפני פריקה אלקטרוסטטית, עיין בהוראות הבטיחות.

△ התראה: לפני נגיעה ברכיבים בתוך המחשב, גע במשטח מתכת לא צבוע, כגון המתכת בגב המחשב, כדי לפרוק מעצמך חשמל סטטי. במהלך העבודה, גע מדי פעם במשטח מתכת לא צבוע כדי לפרוק כל חשמל סטטי, העלול לפגוע ברכיבים פנימיים.

△ התראה: בעת ניתוק כבל, יש למשוך את המחבר או את לשונית המשיכה שלו ולא את הכבל עצמו. חלק מהכבלים כוללים מחברים עם לשוניות נעילה או בורגי מארז שעליך לנתק לפני ניתוק הכבל. בעת ניתוק הכבלים, יש להקפיד שהם ישרים, כדי להימנע מעיקום פינים של מחברים. בעת חיבור הכבלים, יש לוודא שהמחברים והיציאות מיושרים ופונים לכיוון הנכון.

△ התראה: כדי לנתק כבל רשת, תחילה נתק את הכבל מהמחשב ולאחר מכן נתק אותו מהתקן הרשת.

△ התראה: לחץ על כל הכרטיסים המותקנים בקורא כרטיסי המדיה והוצא אותם.

## כלי עבודה מומלצים

כדי לבצע את ההליכים המתוארים במסמך זה, תזדקק לכלים הבאים:

- מברג פיליפס
- מברג #5 Torx (T5)

# לאחר הטיפול בחלק הפנימי של המחשב

---

לאחר שתחזיר את כל החלקים למקומם, הקפד לבצע את הפעולות הבאות:

- הברג את כל הברגים למקומם ובדוק שלא נותרו ברגים חופשיים בתוך המחשב.
  - לפני העבודה על חלקיו הפנימיים של המחשב, חבר את כל ההתקנים החיצוניים, הכבלים, הכרטיסים וכל חלק אחר שהסרת.
  - חבר את המחשב ואת כל ההתקנים המחוברים לשקעי החשמל שלהם.
- התראה:** לפני הפעלת המחשב, הברג חזרה את כל הברגים וודא שלא נותרו ברגים חופשיים בתוך המחשב. אם לא תקפיד על כך, עלול להיגרם נזק למחשב.
- הפעל את המחשב.

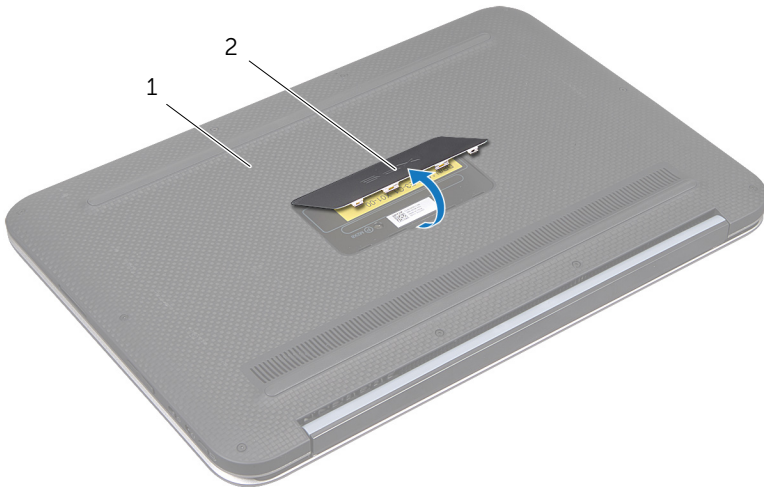


**אזהרה:** לפני טיפול בחלק הפנימי של המחשב, קרא את המידע בנושא בטיחות המצורף למחשב ופעל בהתאם לצעדים המפורטים בסעיף "לפני שתתחיל" בעמוד 7. לאחר הטיפול בחלק הפנימי של המחשב, בצע את ההוראות בסעיף "לאחר הטיפול בחלק הפנימי של המחשב" בעמוד 9. לעיון במידע על נהלים מומלצים נוספים בנושא בטיחות, בקר בדף הבית בנושא עמידה בדרישות התקינה, בכתובת [dell.com/regulatory\\_compliance](http://dell.com/regulatory_compliance).



## הליך

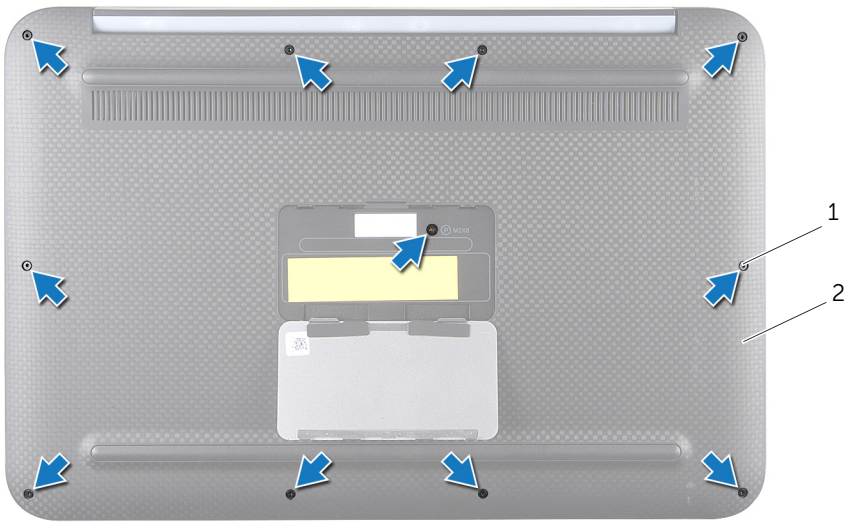
- 1 סגור את הצג והפוך את המחשב.
- 2 הפוך את תג המערכת והצב אותו על כיסוי הבסיס.



2 תג המערכת

1 מכסה בסיס

- 3 הסר את הברגים שמקבעים את כיסוי הבסיס למכלול משענת כף היד.



2 מכסה בסיס

1 ברגים (11)

4 הסר בזהירות את כיסוי הבסיס, כשדופן המחשב משמש כנקודת התחלה.

5 הרם בזהירות את כיסוי הבסיס כלפי מעלה בזווית והחלק את כיסוי הבסיס כדי לשחרר את החרוץ של מתג ההפעלה ממתג ההפעלה.



1 מכסה בסיס

אזהרה: לפני טיפול בחלק הפנימי של המחשב, קרא את המידע בנושא בטיחות המצורף למחשב ופעל בהתאם לצעדים המפורטים בסעיף "לפני שתתחיל" בעמוד 7. לאחר הטיפול בחלק הפנימי של המחשב, בצע את ההוראות בסעיף "לאחר הטיפול בחלק הפנימי של המחשב" בעמוד 9. לעיון במידע על נהלים מומלצים נוספים בנושא בטיחות, בקר בדף הבית בנושא עמידה בדרישות התקינה, בכתובת [dell.com/regulatory\\_compliance](https://www.dell.com/regulatory_compliance).



## הליך

- 1 החלק את החריץ של מתג החשמל לתוך מתג החשמל ומקם את כיסוי הבסיס על מכלול משענת כף היד.
- 2 הכנס את מכסה הבסיס למקומו.
- 3 הברג חזרה את הברגים שמקבעים את כיסוי הבסיס למכלול משענת כף היד.
- 4 הפוך את תג המערכת והכנס אותו למקומו.
- 5 בצע את ההוראות בסעיף "לאחר הטיפול בחלק הפנימי של המחשב" בעמוד 9.



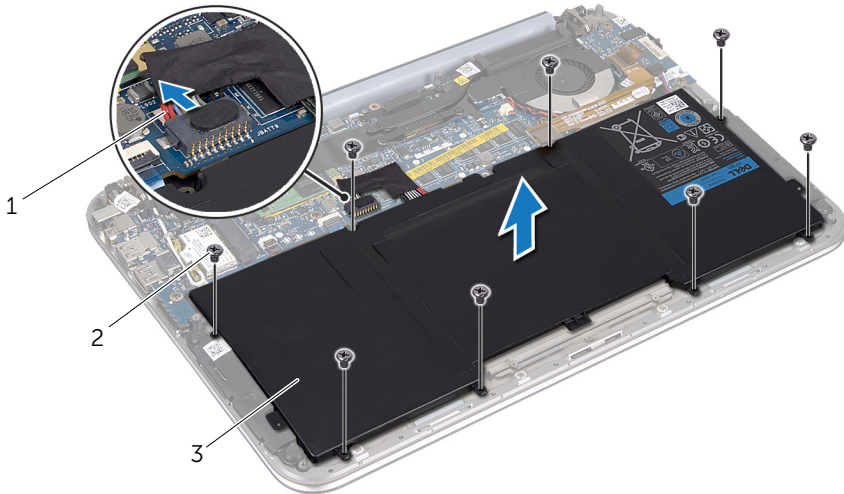
⚠ אזהרה: לפני טיפול בחלק הפנימי של המחשב, קרא את המידע בנושא בטיחות המצורף למחשב ופעל בהתאם לצעדים המפורטים בסעיף "לפני שתתחיל" בעמוד 7. לאחר הטיפול בחלק הפנימי של המחשב, בצע את ההוראות בסעיף "לאחר הטיפול בחלק הפנימי של המחשב" בעמוד 9. לעיון במידע על נהלים מומלצים נוספים בנושא בטיחות, בקר בדף הבית בנושא עמידה בדרישות התקינה, בכתובת [dell.com/regulatory\\_compliance](http://dell.com/regulatory_compliance).

## תנאים מוקדמים

הסר את מכסה הבסיס. ראה "הסרת מכסה הבסיס" בעמוד 10.

## הליך

- 1 נתק את כבל הסוללה ממחבר לוח המערכת.
- 2 הסר את הברגים שמקבעים את הסוללה למכלול משענת כף היד.
- 3 הרם את הסוללה, עם הכבל שלה, מעל משענת כף היד.



2 ברגים (8)

1 כבל סוללה

3 סוללה

- 4 החלק את מתג ההפעלה ולחץ עליו במשך כ-5 שניות כדי להאריק את לוח המערכת.

**אזהרה:** לפני טיפול בחלק הפנימי של המחשב, קרא את המידע בנושא בטיחות המצורף למחשב ופעל בהתאם לצעדים המפורטים בסעיף "לפני שתתחיל" בעמוד 7. לאחר הטיפול בחלק הפנימי של המחשב, בצע את ההוראות בסעיף "לאחר הטיפול בחלק הפנימי של המחשב" בעמוד 9. לעיון במידע על נהלים מומלצים נוספים בנושא בטיחות, בקר בדף הבית בנושא עמידה בדרישות התקינה, בכתובת [dell.com/regulatory\\_compliance](https://www.dell.com/regulatory_compliance).



## הליך

- 1 ישר את חורי ההברגה שבסוללה ביחס לחורי ההברגה שבמכלול משענת כף היד.
- 2 הברג את הברגים שמקבעים את הסוללה למכלול משענת כף היד חזרה למקומם.
- 3 חבר את כבל הסוללה למחבר לוח המערכת.

## דרישות לביצוע לאחר הפעולה

- 1 החזר את מכסה הבסיס למקומו. ראה "החזרת מכסה הבסיס למקומו" בעמוד 12.
- 2 בצע את ההוראות בסעיף "לאחר הטיפול בחלק הפנימי של המחשב" בעמוד 9.

# הסרת כרטיס ה-Mini-Card האלחוטי

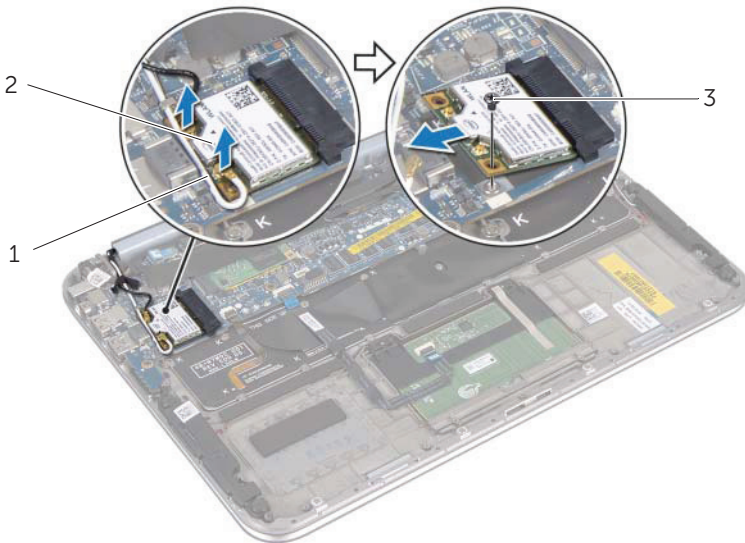
**⚠** אזהרה: לפני טיפול בחלק הפנימי של המחשב, קרא את המידע בנושא בטיחות המצורף למחשב ופעל בהתאם לצעדים המפורטים בסעיף "לפני שתתחיל" בעמוד 7. לאחר הטיפול בחלק הפנימי של המחשב, בצע את ההוראות בסעיף "לאחר הטיפול בחלק הפנימי של המחשב" בעמוד 9. לעיון במידע על נהלים מומלצים נוספים בנושא בטיחות, בקר בדף הבית בנושא עמידה בדרישות התקינה, בכתובת [dell.com/regulatory\\_compliance](http://dell.com/regulatory_compliance). אם הזמנת כרטיס Mini-Card אלחוטי עם המחשב, הכרטיס כבר מותקן.

## תנאים מוקדמים

- 1 הסר את מכסה הבסיס. ראה "הסרת מכסה הבסיס" בעמוד 10.
- 2 הוצא את הסוללה. ראה "הוצאת הסוללה" בעמוד 13.

## הליך


- 1 נתק את כבלי האנטנה מהמחברים בכרטיס ה-Mini-Card האלחוטי.
- 2 הסר את הבורג שמהדק את כרטיס ה-Mini-Card האלחוטי למחבר כרטיס ה-Mini-Card האלחוטי.
- 3 הרם את כרטיס ה-Mini-Card האלחוטי והוצא אותו ממחבר כרטיס ה-Mini-Card האלחוטי.



כרטיס Mini-Card אלחוטי	2	1	כבלי אנטנה (2)
		3	בורג

# החזרת כרטיס ה-Mini-Card האלחוטי למקומו

 **אזהרה:** לפני טיפול בחלק הפנימי של המחשב, קרא את המידע בנושא בטיחות המצורף למחשב ופעל בהתאם לצעדים המפורטים בסעיף "לפני שתתחיל" בעמוד 7. לאחר הטיפול בחלק הפנימי של המחשב, בצע את ההוראות בסעיף "לאחר הטיפול בחלק הפנימי של המחשב" בעמוד 9. לעיון במידע על נהלים מומלצים נוספים בנושא בטיחות, בקר בדף הבית בנושא עמידה בדרישות התקינה, בכתובת [dell.com/regulatory\\_compliance](http://dell.com/regulatory_compliance).


 **הערה:** חברת Dell אינה יכולה לערוב לתאימות או לספק תמיכה לכרטיסי Mini-Card אלחוטיים שאינם מתוצרת Dell.


המחשב שברשותך מצויד בהריץ אחד בחצי הגובה לכרטיסי Mini-Card אלחוטי, התומך בכרטיס רשת מקומית אלחוטית (WLAN) וכן בכרטיס Bluetooth משולב.

## הליך

1 ישר את המגרעת שעל כרטיס ה-Mini-Card האלחוטי ביחס ללשונית שבמחבר של כרטיס ה-Mini-Card האלחוטי.

 **התראה:** החלק את כרטיס ה-Mini-Card האלחוטי למקומו תוך הפעלת לחץ יציב וקבוע. שימוש בכוח רב מדי עלול לגרום נזק למחבר.

 **התראה:** המחברים מסומנים בקודים כדי להבטיח הכנסה נכונה. אם אתה חש בהתנגדות, בדוק את המחברים בכרטיס ה-Mini-Card האלחוטי ובמחבר לוח המערכת האלחוטי, וישר מחדש את כרטיס ה-Mini-Card האלחוטי.

 **התראה:** כדי למנוע פגיעה בכרטיס ה-Mini-Card האלחוטי, אל תעביר לעולם כבלים מתחת לכרטיס ה-Mini-Card האלחוטי.

2 הכנס את מחבר ה-Mini-Card האלחוטי בזווית של 45 מעלות אל מחבר ה-Mini-Card האלחוטי.

3 לחץ על הקצה השני של כרטיס ה-Mini-Card האלחוטי כלפי מטה והברג חזרה את הבורג שמהדק את כרטיס ה-Mini-Card האלחוטי למחבר של כרטיס ה-Mini-card האלחוטי.

4 חבר את כבלי האנטנה למחברים שבכרטיס ה-Mini-Card האלחוטי.

הטבלה הבאה מציינת את מערך הצבעים של כבלי האנטנה עבור כרטיס ה-Mini-Card האלחוטי הנתמך על-ידי המחשב שברשותך.

מחברים בכרטיס ה-Mini-Card האלחוטי	סכמת הצבעים של כבלי אנטנה
<b>WLAN + Bluetooth (2 כבלים)</b>	
WLAN + Bluetooth ראשי (משולש לבן)	לבן
WLAN + Bluetooth עזר (משולש שחור)	שחור

## דרישות לביצוע לאחר הפעולה

- 1 התקן מחדש את הסוללה. ראה "החלפת הסוללה" בעמוד 14.
- 2 החזר את מכסה הבסיס למקומו. ראה "החזרת מכסה הבסיס למקומו" בעמוד 12.
- 3 בצע את ההוראות בסעיף "לאחר הטיפול בחלק הפנימי של המחשב" בעמוד 9.

# הסרת כרטיס ה-mSATA

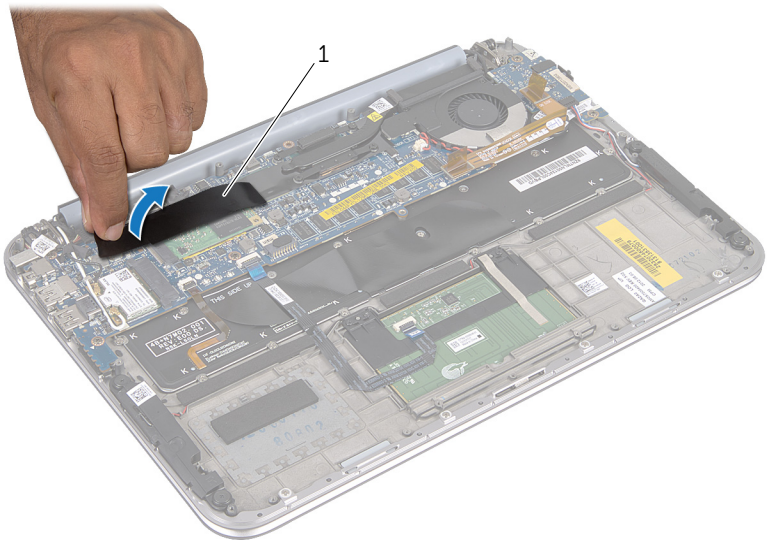
⚠ אזהרה: לפני טיפול בחלק הפנימי של המחשב, קרא את המידע בנושא בטיחות המצורף למחשב ופעל בהתאם לצעדים המפורטים בסעיף "לפני שתתחיל" בעמוד 7. לאחר הטיפול בחלק הפנימי של המחשב, בצע את ההוראות בסעיף "לאחר הטיפול בחלק הפנימי של המחשב" בעמוד 9. לעיון במידע על נהלים מומלצים נוספים בנושא בטיחות, בקר בדף הבית בנושא עמידה בדרישות התקינה, בכתובת [dell.com/regulatory\\_compliance](http://dell.com/regulatory_compliance).

## תנאים מוקדמים

- 1 הסר את מכסה הבסיס. ראה "הסרת מכסה הבסיס" בעמוד 10.
- 2 הוצא את הסוללה. ראה "הוצאת הסוללה" בעמוד 13.

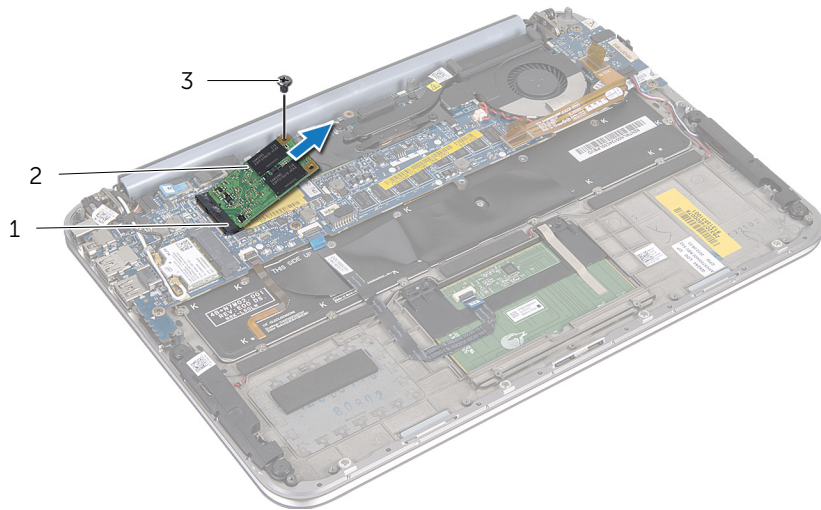
## הליך

- 1 תקף את השרוול הפלסטי (שרוול ה-mylar) מכרטיס ה-mSATA.



- 1 שרוול פלסטי (שרוול mylar)

- 2 הסר את הבורג שמהדק את כרטיס ה-mSATA למחבר כרטיס ה-mSATA.
- 3 הרם את כרטיס ה-mSATA והוצא אותו ממחבר כרטיס ה-mSATA.



2 כרטיס mSATA

1 כרטיס mSATA

3 בורג



# החזרת כרטיס ה-mSATA למקומו



אזהרה: לפני טיפול בחלק הפנימי של המחשב, קרא את המידע בנושא בטיחות המצורף למחשב ופעל בהתאם לצעדים המפורטים בסעיף "לפני שתתחיל" בעמוד 7. לאחר הטיפול בחלק הפנימי של המחשב, בצע את ההוראות בסעיף "לאחר הטיפול בחלק הפנימי של המחשב" בעמוד 9. לעיון במידע על נהלים מומלצים נוספים בנושא בטיחות, בקר בדף הבית בנושא עמידה בדרישות התקינה, בכתובת [dell.com/regulatory\\_compliance](http://dell.com/regulatory_compliance).

## הליך

- 1 ישר את החרוץ שבכרטיס ה-mSATA מול הלשונית מחבר כרטיס mSATA.
- 2 הכנס את כרטיס mSATA, בזווית של 45 מעלות, לתוך מחבר כרטיס ה-mSATA.
- 3 לחץ על הקצה השני של כרטיס ה-mSATA כלפי מטה והברג חזרה את הבורג שמהדק את כרטיס ה-mSATA אל מחבר כרטיס ה-mSATA.
- 4 הצמד את השרוול הפלסטי (שרוול ה-mylar) לכרטיס ה-mSATA.

## דרישות לביצוע לאחר הפעולה

- 1 התקן מחדש את הסוללה. ראה "החלפת הסוללה" בעמוד 14.
- 2 החזר את מכסה הבסיס למקומו. ראה "החזרת מכסה הבסיס למקומו" בעמוד 12.
- 3 בצע את ההוראות בסעיף "לאחר הטיפול בחלק הפנימי של המחשב" בעמוד 9.



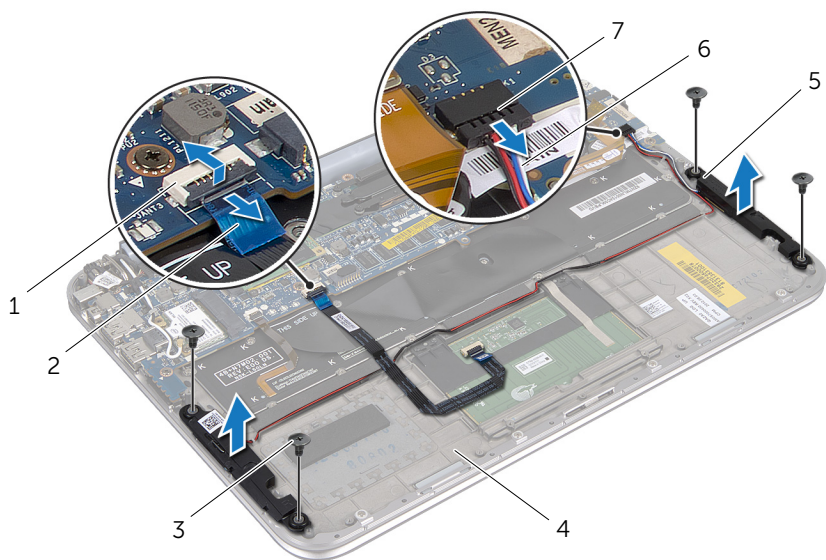
אזהרה: לפני טיפול בחלק הפנימי של המחשב, קרא את המידע בנושא בטיחות המצורף למחשב ופעל בהתאם לצעדים המפורטים בסעיף "לפני שתתחיל" בעמוד 7. לאחר הטיפול בחלק הפנימי של המחשב, בצע את ההוראות בסעיף "לאחר הטיפול בחלק הפנימי של המחשב" בעמוד 9. לעיון במידע על נהלים מומלצים נוספים בנושא בטיחות, בקר בדף הבית בנושא עמידה בדרישות התקינה, בכתובת [dell.com/regulatory\\_compliance](http://dell.com/regulatory_compliance).

## תנאים מוקדמים

- 1 הסר את מכסה הבסיס. ראה "הסרת מכסה הבסיס" בעמוד 10.
- 2 הוצא את הסוללה. ראה "הוצאת הסוללה" בעמוד 13.

## הליך

- 1 הרם את תפס המחבר ונתק את כבל משטח המגע ממחבר לוח המערכת.
- 2 הרחק את כבל משטח המגע מכבל הרמקולים.
- 3 נתק את כבל הרמקול ממחבר לוח הקלט/פלט.
- 4 הסר את הברגים המהדקים את הרמקולים למכלול משענת כף היד.
- 5 רשום לעצמך את המסלול של כבל הרמקולים והוצא אותו ממכווני הניתוב שבמכלול משענת כף היד.
- 6 הרם את הרמקולים יחד עם כבל הרמקולים והרחק אותם ממכלול משענת כף היד.




מחבר הכבלים של משטח המגע	1	מחבר כבלים של משטח המגע	1
ברגים (4)	3	מכלול משענת כף היד	4
רמקולים (2)	5	כבל רמקולים	6
מחבר כבל רמקולים	7	כבל משטח מגע	2

**אזהרה:** לפני טיפול בחלק הפנימי של המחשב, קרא את המידע בנושא בטיחות המצורף למחשב ופעל בהתאם לצעדים המפורטים בסעיף "לפני שתחיל" בעמוד 7. לאחר הטיפול בחלק הפנימי של המחשב, בצע את ההוראות בסעיף "לאחר הטיפול בחלק הפנימי של המחשב" בעמוד 9. לעיון במידע על נהלים מומלצים נוספים בנושא בטיחות, בקר בדף הבית בנושא עמידה בדרישות התקינה, בכתובת [dell.com/regulatory\\_compliance](https://dell.com/regulatory_compliance).



## הליך

- 1 היעזר במוטות היישור שעל מכלול משענת כף היד.
- 2  **הערה:** ודא שהרמקולים מאובטחים באמצעות מוטות היישור.
- 3 הברג את הברגים המהדקים את הרמקולים אל מכלול משענת כף היד בחזרה למקומם.
- 3 נתב את כבל הרמקולים דרך מכווני הניתוב במכלול משענת כף היד.
- 4 חבר את כבל הרמקולים למחבר לוח הקלט/פלט.
- 5 החלק את כבל משטח המגע לתוך מחבר לוח המערכת ולחץ על תפס המחבר כדי להדק את הכבל במקומו.

## דרישות לביצוע לאחר הפעולה

- 1 התקן מחדש את הסוללה. ראה "החלפת הסוללה" בעמוד 14.
- 2 החזר את מכסה הבסיס למקומו. ראה "החזרת מכסה הבסיס למקומו" בעמוד 12.
- 3 בצע את ההוראות בסעיף "לאחר הטיפול בחלק הפנימי של המחשב" בעמוד 9.

# הסרת הסוללה השטוחה

**⚠** אזהרה: לפני טיפול בחלק הפנימי של המחשב, קרא את המידע בנושא בטיחות המצורף למחשב ופעל בהתאם לצעדים המפורטים בסעיף "לפני שתחיל" בעמוד 7. לאחר הטיפול בחלק הפנימי של המחשב, בצע את ההוראות בסעיף "לאחר הטיפול בחלק הפנימי של המחשב" בעמוד 9. לעיון במידע על נהלים מומלצים נוספים בנושא בטיחות, בקר בדף הבית בנושא עמידה בדרישות התקינה, בכתובת [dell.com/regulatory\\_compliance](http://dell.com/regulatory_compliance).

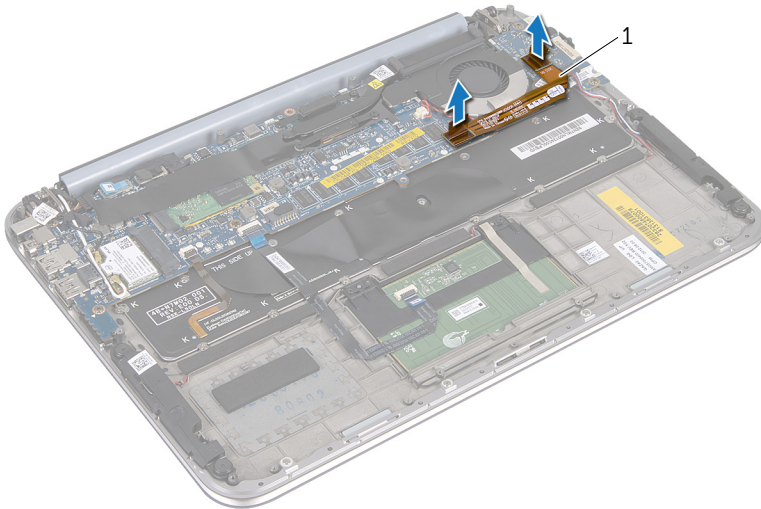
**⚠** התראה: הוצאת הסוללה השטוחה מאפסת את הגדרות ה-BIOS להגדרות ברירת המחדל. מומלץ לרשום את הגדרות ה-BIOS הקיימות לפני הוצאת הסוללה השטוחה.

## תנאים מוקדמים

- 1 הסר את מכסה הבסיס. ראה "הסרת מכסה הבסיס" בעמוד 10.
- 2 הוצא את הסוללה. ראה "הוצאת הסוללה" בעמוד 13.

## הליך

- 1 נתק את כבל לוח הקלט/פלט מלוח המערכת.

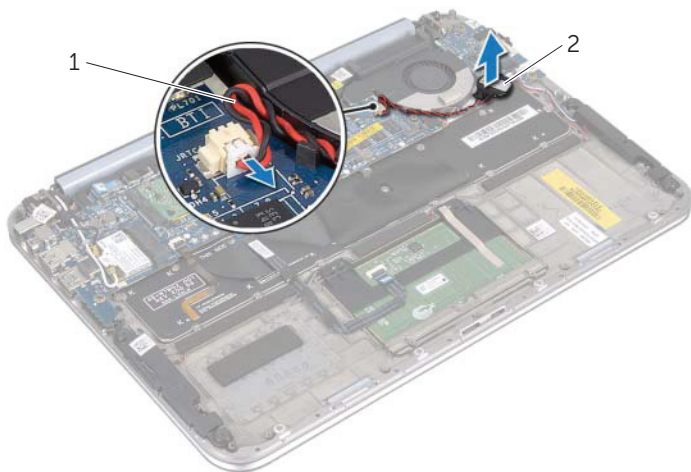


1 כבל לוח הקלט/פלט

- 2 נתק את הכבל של הסוללה השטוחה מלוח המערכת.
- 3 רשום לעצמך את הנתבי של כבל הסוללה השטוחה והוצא את הכבל ממכוני הניתוב.

4 קלף את הסוללה השטוחה מהמקלדת.

5 הרים את הסוללה השטוחה עם הכבל שלה והסיר אותם מהמקלדת.



---

2 סוללה שטוחה

1 כבל סוללה שטוחה

---

# החזרת הסוללה השטוחה למקומה

**⚠** אזהרה: לפני טיפול בחלק הפנימי של המחשב, קרא את המידע בנושא בטיחות המצורף למחשב ופעל בהתאם לצעדים המפורטים בסעיף "לפני שתתחיל" בעמוד 7. לאחר הטיפול בחלק הפנימי של המחשב, בצע את ההוראות בסעיף "לאחר הטיפול בחלק הפנימי של המחשב" בעמוד 9. לעיון במידע על נהלים מומלצים נוספים בנושא בטיחות, בקר בדף הבית בנושא עמידה בדרישות התקינה, בכתובת [dell.com/regulatory\\_compliance](https://www.dell.com/regulatory_compliance).

**⚠** אזהרה: הסוללה עלולה להתפוצץ אם תוכנס בצורה לא נכונה. יש להחליף את הסוללה אך ורק בסוג זהה או מקביל של סוללה. יש להשליך סוללות משומשות בהתאם להוראות היצרן.

## הליך

- 1 הצמד את הסוללה השטוחה למקלדת.
- 2 נתב את הכבל של הסוללה השטוחה דרך מכווני הניתוב.
- 3 חבר את כבל הסוללה השטוחה ואת כבל לוח הקלט/פלט ללוח המערכת.

## דרישות לביצוע לאחר הפעולה

- 1 התקן מחדש את הסוללה. ראה "החלפת הסוללה" בעמוד 14.
- 2 החזר את מכסה הבסיס למקומו. ראה "החזרת מכסה הבסיס למקומו" בעמוד 12.
- 3 בצע את ההוראות בסעיף "לאחר הטיפול בחלק הפנימי של המחשב" בעמוד 9.

**אזהרה:** לפני טיפול בחלק הפנימי של המחשב, קרא את המידע בנושא בטיחות המצורף למחשב ופעל בהתאם לצעדים המפורטים בסעיף "לפני שתחיל" בעמוד 7. לאחר הטיפול בחלק הפנימי של המחשב, בצע את ההוראות בסעיף "לאחר הטיפול בחלק הפנימי של המחשב" בעמוד 9. לעיון במידע על נהלים מומלצים נוספים בנושא בטיחות, בקר בדף הבית בנושא עמידה בדרישות התקינה, בכתובת [dell.com/regulatory\\_compliance](http://dell.com/regulatory_compliance).

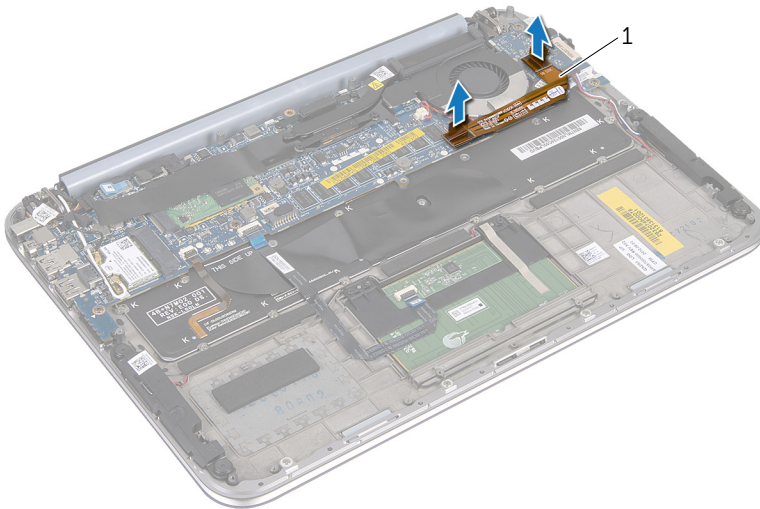


## תנאים מוקדמים

- 1 הסר את מכסה הבסיס. ראה "הסרת מכסה הבסיס" בעמוד 10.
- 2 הוצא את הסוללה. ראה "הוצאת הסוללה" בעמוד 13.

## הליך

- 1 נתק את כבל לוח הקלט/פלט מלוח הקלט/פלט ומלוח המערכת ולאחר מכן הרם את הכבל והוצא אותו מהמחשב.

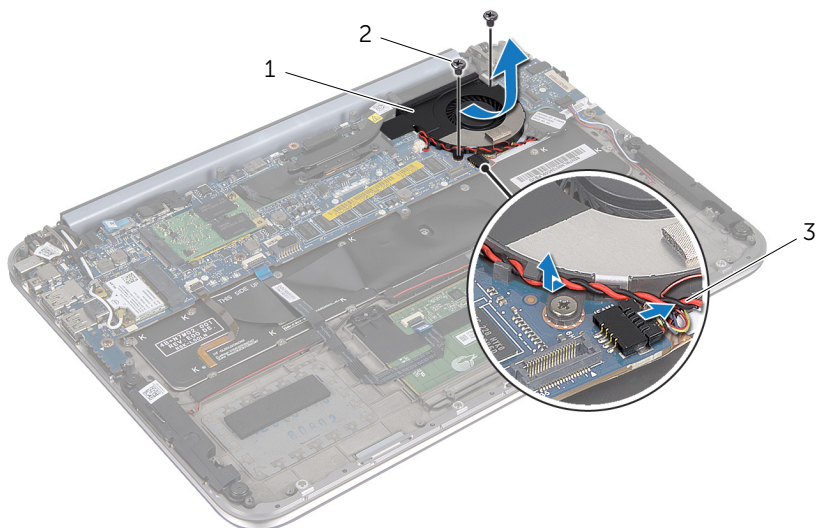


1 כבל לוח הקלט/פלט

- 2 רשום לעצמך את הנתבי של כבל הסוללה השטוחה והוצא את הכבל ממכווני הניתוב.
- 3 נתק את כבל המאוורר מהמחבר שבלוח המערכת.
- 4 הסר את הברגים המהדקים את המאוורר למקלדת.



5 החלק את המאוורר והרם אותו יחד עם הכבל שלו והוצא אותם מהמקלדת.



2 ברגים (2)

1 מאוורר

3 כבל מאוורר



אזהרה: לפני טיפול בחלק הפנימי של המחשב, קרא את המידע בנושא בטיחות המצורף למחשב ופעל בהתאם לצעדים המפורטים בסעיף "לפני שתתחיל" בעמוד 7. לאחר הטיפול בחלק הפנימי של המחשב, בצע את ההוראות בסעיף "לאחר הטיפול בחלק הפנימי של המחשב" בעמוד 9. לעיון במידע על נהלים מומלצים נוספים בנושא בטיחות, בקר בדף הבית בנושא עמידה בדרישות התקינה, בכתובת [dell.com/regulatory\\_compliance](http://dell.com/regulatory_compliance).

## הליך

- 1 החלק את הלשונית במאוורר מתחת לגוף הקירור ויישר את חורי הברגים שבמאוורר למול חורי הברגים שבמקלדת.
- 2 החזר למקומם את הברגים שמקבעים את המאוורר למקלדת.
- 3 חבר את כבל המאוורר למחבר בלוח המערכת.
- 4 נתב את הכבל של הסוללה השטוחה דרך מכווני הניתוב.
- 5 חבר את כבל לוח הקלט/פלט למחברים בלוח הקלט/פלט וב לוח המערכת.

## דרישות לביצוע לאחר הפעולה

- 1 התקן מחדש את הסוללה. ראה "החלפת הסוללה" בעמוד 14.
- 2 החזר את מכסה הבסיס למקומו. ראה "החזרת מכסה הבסיס למקומו" בעמוד 12.
- 3 בצע את ההוראות בסעיף "לאחר הטיפול בחלק הפנימי של המחשב" בעמוד 9.

# הסרת גוף הקירור של המעבד

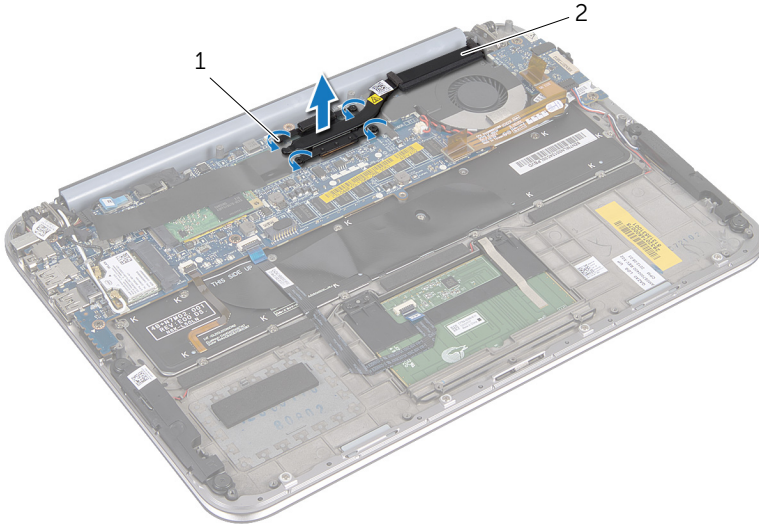
⚠ אזהרה: לפני טיפול בחלק הפנימי של המחשב, קרא את המידע בנושא בטיחות המצורף למחשב ופעל בהתאם לצעדים המפורטים בסעיף "לפני שתחיל" בעמוד 7. לאחר הטיפול בחלק הפנימי של המחשב, בצע את ההוראות בסעיף "לאחר הטיפול בחלק הפנימי של המחשב" בעמוד 9. לעיון במידע על נהלים מומלצים נוספים בנושא בטיחות, בקר בדף הבית בנושא עמידה בדרישות התקינה, בכתובת [dell.com/regulatory\\_compliance](http://dell.com/regulatory_compliance).

## תנאים מוקדמים

- 1 הסר את מכסה הבסיס. ראה "הסרת מכסה הבסיס" בעמוד 10.
- 2 הוצא את הסוללה. ראה "הוצאת הסוללה" בעמוד 13.

## הליך

- 1 לפי הסדר (המצוין על-גבי גוף הקירור של המעבד), שחרר את בורגי הקיבוע המחברים את גוף הקירור של המעבד למכלול לוח המערכת.
- 2 הרם את גוף הקירור של המעבד והוצא אותו ממכלול לוח המערכת.



2 גוף הקירור של המעבד

1 בורגי קיבוע (4)

# החזרת גוף הקירור של המעבד למקומו

**אזהרה:** לפני טיפול בחלק הפנימי של המחשב, קרא את המידע בנושא בטיחות המצורף למחשב ופעל בהתאם לצעדים המפורטים בסעיף "לפני שתתחיל" בעמוד 7. לאחר הטיפול בחלק הפנימי של המחשב, בצע את ההוראות בסעיף "לאחר הטיפול בחלק הפנימי של המחשב" בעמוד 9. לעיון במידע על נהלים מומלצים נוספים בנושא בטיחות, בקר בדף הבית בנושא עמידה בדרישות התקינה, בכתובת [dell.com/regulatory\\_compliance](https://www.dell.com/regulatory_compliance).




## הליך



- הערה:** ניתן לעשות שימוש חוזר בחומר הסיכה התרמי המקורי, בתנאי שלוח המערכת וגוף הקירור המקוריים מותקנים מחדש יחד. אם אתה מחליף את לוח המערכת או את גוף הקירור, השתמש ברפידה התרמית שבערכה כדי להבטיח מוליכות תרמית:
- 1 ישר את בורגי הקיבוע שבגוף הקירור של המעבד ביחס לחורי הברגים שבלוח המערכת.
  - 2 לפי הסדר (המצוין על-גבי גוף הקירור של המעבד), הדק את בורגי הקיבוע המחברים את גוף הקירור של המעבד ללוח המערכת.

## דרישות לביצוע לאחר הפעולה

- 1 התקן מחדש את הסוללה. ראה "החלפת הסוללה" בעמוד 14.
- 2 החזר את מכסה הבסיס למקומו. ראה "החזרת מכסה הבסיס למקומו" בעמוד 12.
- 3 בצע את ההוראות בסעיף "לאחר הטיפול בחלק הפנימי של המחשב" בעמוד 9.

 אזהרה: לפני טיפול בחלק הפנימי של המחשב, קרא את המידע בנושא בטיחות המצורף למחשב ופעל בהתאם לצעדים המפורטים בסעיף "לפני שתתחיל" בעמוד 7. לאחר הטיפול בחלק הפנימי של המחשב, בצע את ההוראות בסעיף "לאחר הטיפול בחלק הפנימי של המחשב" בעמוד 9. לעיון במידע על נהלים מומלצים נוספים בנושא בטיחות, בקר בדף הבית בנושא עמידה בדרישות התקינה, בכתובת [dell.com/regulatory\\_compliance](https://www.dell.com/regulatory_compliance).

## תנאים מוקדמים

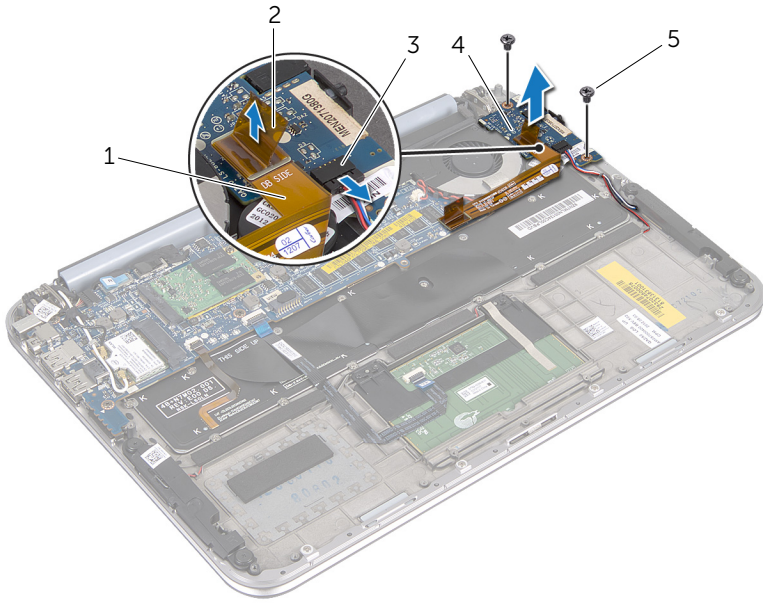
- 1 הסר את מכסה הבסיס. ראה "הסרת מכסה הבסיס" בעמוד 10.
- 2 הוצא את הסוללה. ראה "הוצאת הסוללה" בעמוד 13.

## הליך

- 1 נתק את כבל לוח הקלט/פלט באמצעות לשונית המשיכה.
- 2 נתק את כבל הרמקולים מלוח הקלט/פלט.

3 הסר את הברגים שמקבעים את לוח הקלט/פלט למכלול משענת כף היד.

4 הרם את לוח הקלט/פלט והרחק אותו ממכלול משענת כף היד.




1	כבל לוח הקלט/פלט	2	לשונית משיכה
3	מחבר כבל רמקולים	4	לוח קלט/פלט
5	ברגים (2)		

# החזרת לוח הקלט/פלט (I/O) למקומו

**⚠️** אזהרה: לפני טיפול בחלק הפנימי של המחשב, קרא את המידע בנושא בטיחות המצורף למחשב ופעל בהתאם לצעדים המפורטים בסעיף "לפני שתתחיל" בעמוד 7. לאחר הטיפול בחלק הפנימי של המחשב, בצע את ההוראות בסעיף "לאחר הטיפול בחלק הפנימי של המחשב" בעמוד 9. לעיון במידע על נהלים מומלצים נוספים בנושא בטיחות, בקר בדף הבית בנושא עמידה בדרישות התקינה, בכתובת [dell.com/regulatory\\_compliance](https://www.dell.com/regulatory_compliance).

## הליך

- הערה:** מתג ההפעלה חייב להיות ממוקם במיקום ברירת המחדל שלו לפני שמחזירים את לוח הקלט/פלט למקומו. 
- 1 ישר את חורי ההברגה בלוח הקלט/פלט ביחס לחורי ההברגה שבמכלול משענת כף היד.
  - 2 הברג בחזרה את הברגים שמקבעים את לוח הקלט/פלט למכלול משענת כף היד.
  - 3 חבר את כבל הרמקולים למחבר בלוח הקלט/פלט.
  - 4 חבר את כבל לוח הקלט/פלט למחבר בלוח הקלט/פלט.

## דרישות לביצוע לאחר הפעולה

- 1 התקן מחדש את הסוללה. ראה "החלפת הסוללה" בעמוד 14.
- 2 החזר את מכסה הבסיס למקומו. ראה "החזרת מכסה הבסיס למקומו" בעמוד 12.
- 3 בצע את ההוראות בסעיף "לאחר הטיפול בחלק הפנימי של המחשב" בעמוד 9.

# הסרה של יציאת מחבר מתאם המתח

**אזהרה:** לפני טיפול בחלק הפנימי של המחשב, קרא את המידע בנושא בטיחות המצורף למחשב ופעל בהתאם לצעדים המפורטים בסעיף "לפני שתתחיל" בעמוד 7. לאחר הטיפול בחלק הפנימי של המחשב, בצע את ההוראות בסעיף "לאחר הטיפול בחלק הפנימי של המחשב" בעמוד 9. לעיון במידע על נהלים מומלצים נוספים בנושא בטיחות, בקר בדף הבית בנושא עמידה בדרישות התקינה, בכתובת [dell.com/regulatory\\_compliance](http://dell.com/regulatory_compliance).

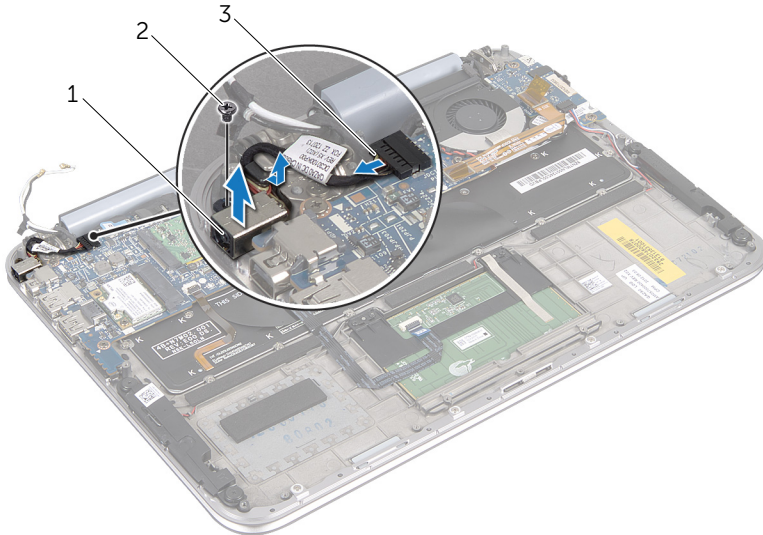


## תנאים מוקדמים

- 1 הסר את מכסה הבסיס. ראה "הסרת מכסה הבסיס" בעמוד 10.
- 2 הוצא את הסוללה. ראה "הוצאת הסוללה" בעמוד 13.

## הליך

- 1 נתק את כבלי האנטנה מכרטיס ה-Mini-Card האלחוט. ראה "הסרת כרטיס ה-Mini-Card האלחוט" בעמוד 15.
- 2 רשום את אופן ניתוב כבלי האנטנה, והוצא את כבלי האנטנה ממכווני הניתוב בלוח המערכת.
- 3 נתק את כבל היציאה של מתאם החשמל ממחבר לוח המערכת.
- 4 הסר את הבורג המקבע את יציאת מתאם המתח אל מכלול משענת כף היד.
- 5 הרם את יציאת מתאם החשמל והחלק אותה כדי להסיר את הכבל שלה הממוקם מתחת לציר הצג.



2 בורג

1 יציאת מתאם מתח

3 כבל יציאת מתאם מתח



# החזרת יציאת מתאם המתח למקומה

אזהרה: לפני טיפול בחלק הפנימי של המחשב, קרא את המידע בנושא בטיחות המצורף למחשב ופעל בהתאם לצעדים המפורטים בסעיף "לפני שתתחיל" בעמוד 7. לאחר הטיפול בחלק הפנימי של המחשב, בצע את ההוראות בסעיף "לאחר הטיפול בחלק הפנימי של המחשב" בעמוד 9. לעיון במידע על נהלים מומלצים נוספים בנושא בטיחות, בקר בדף הבית בנושא עמידה בדרישות התקינה, בכתובת [dell.com/regulatory\\_compliance](http://dell.com/regulatory_compliance).



## הליך

- 1 החלק את הכבל של יציאת מתאם המתח מתחת לציר הצג.
- 2 ישר את חור ההברגה שביציאת מתאם המתח ביחס לחור ההברגה שבמכלול משענת כף היד.
- 3 הברג בחזרה את הבורג המקבע את יציאת מתאם המתח אל מכלול משענת כף היד.
- 4 חבר את כבל היציאה של מחבר מתאם המתח למחבר לוח המערכת.
- 5 נתב את כבלי האנטנה דרך מכוני הניתוב בלוח המערכת.
- 6 חבר את כבלי האנטנה לכרטיס ה-Mini-Card האלחוטי.

## דרישות לביצוע לאחר הפעולה

- 1 התקן מחדש את הסוללה. ראה "החלפת הסוללה" בעמוד 14.
- 2 החזר את מכסה הבסיס למקומו. ראה "החזרת מכסה הבסיס למקומו" בעמוד 12.
- 3 בצע את ההוראות בסעיף "לאחר הטיפול בחלק הפנימי של המחשב" בעמוד 9.



אזהרה: לפני טיפול בחלק הפנימי של המחשב, קרא את המידע בנושא בטיחות המצורף למחשב ופעל בהתאם לצעדים המפורטים בסעיף "לפני שתתחיל" בעמוד 7. לאחר הטיפול בחלק הפנימי של המחשב, בצע את ההוראות בסעיף "לאחר הטיפול בחלק הפנימי של המחשב" בעמוד 9. לעיון במידע על נהלים מומלצים נוספים בנושא בטיחות, בקר בדף הבית בנושא עמידה בדרישות התקינה, בכתובת [dell.com/regulatory\\_compliance](https://www.dell.com/regulatory_compliance).

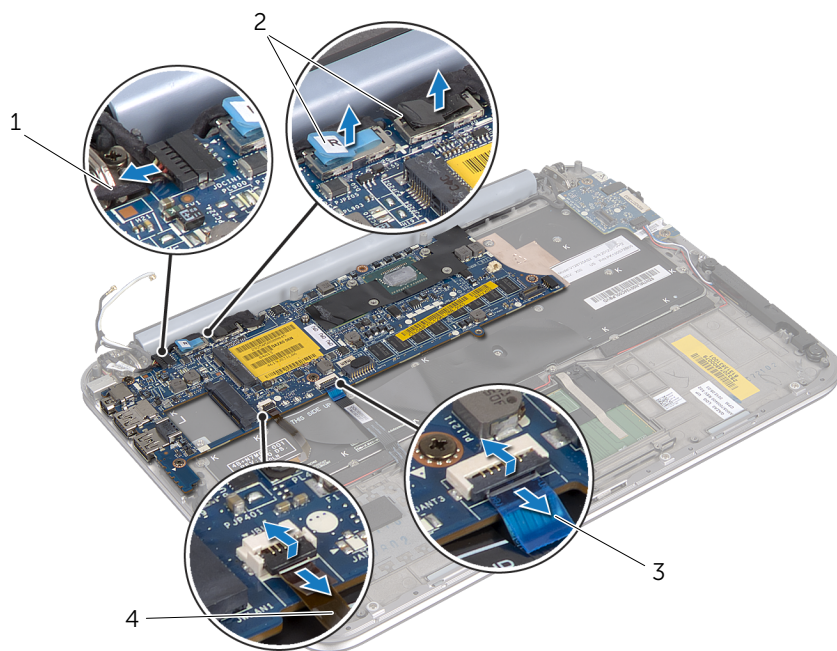
## תנאים מוקדמים

- 1 הסר את מכסה הבסיס. ראה "הסרת מכסה הבסיס" בעמוד 10.
- 2 הוצא את הסוללה. ראה "הוצאת הסוללה" בעמוד 13.
- 3 הסר את כרטיס ה-Mini-Card האלחוטי. ראה "הסרת כרטיס ה-Mini-Card האלחוטי" בעמוד 15.
- 4 הסר את כרטיס ה-mSATA. ראה "הסרת כרטיס ה-mSATA" בעמוד 19.
- 5 הסר את המאוורר. ראה "הסרת המאוורר" בעמוד 28.
- 6 הסר את גוף הקירור של המעבד. ראה "הסרת גוף הקירור של המעבד" בעמוד 28.

**הערה:** תג השירות של המחשב ממוקם מתחת לתג המערכת. עליך להזין את תג השירות ב-BIOS לאחר שתחזיר את לוח המערכת למקומו.

**הערה:** לפני ניתוק הכבלים מלוח המערכת, שים לב למיקומם של המחברים, כדי שתוכל לחבר אותם מחדש בצורה הנכונה לאחר שתחזיר את לוח המערכת למקומו.

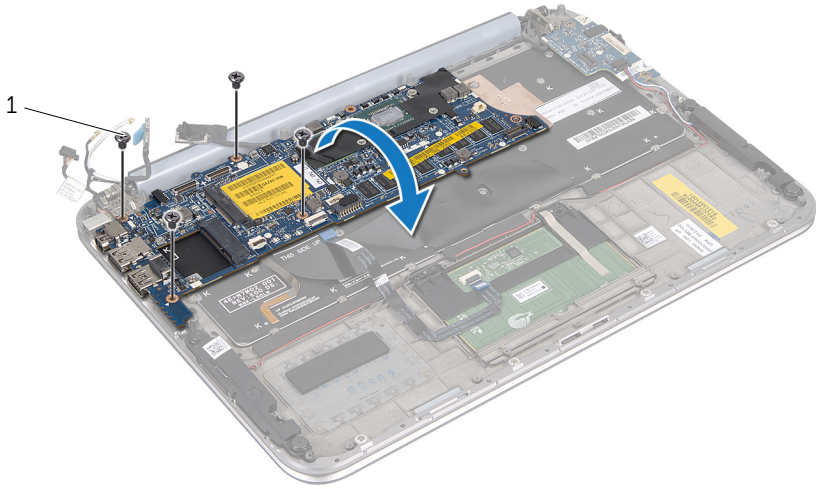
- 1 נתק את כבל המחבר של הסוללה השטוחה. ראה "החזרת הסוללה השטוחה למקומה" בעמוד 25.
- 2 נתק את כבל היציאה של מתאם מלוח המערכת.
- 3 נתק את כבלי הצג מלוח המערכת, תוך שימוש בלשוניות המשיכה.
- 4 הרם את תפסי המחבר ובעזרת לשוניות המשיכה, נתק את כבל משטח המגע ואת כבל המקלדת המוארת ממחברי לוח המערכת.
- 5 הסר את כבלי האנטנה ממכוני הניתוב בלוח המערכת. ראה "הסרת כרטיס ה-Mini-Card האלחוטי" בעמוד 15.



1	כבל יציאת מתאם מתח	2	כבלי הצג
3	כבל משטח מגע	4	כבל מקלדת מוארת

**6** הסר את הברגים שמקבעים את לוח המערכת למכלול משענת כף היד.

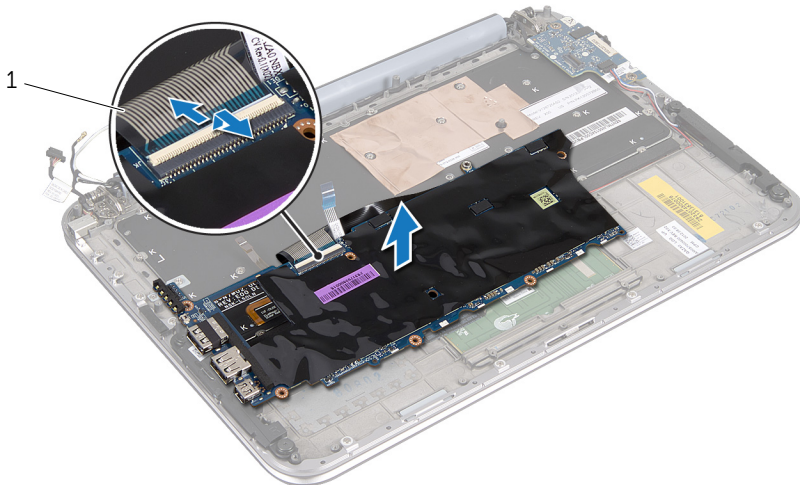
7 הרם את לוח המערכת בזהירות והפוך אותו.



---

1 ברגים (4)

8 הרם את תפס המחבר ונתק את כבל המקלדת ממחבר לוח המערכת.




**9** הרם והוצא את לוח המערכת ממכלול משענת כף היד.

# החזרת לוח המערכת למקומו

**אזהרה:** לפני טיפול בחלק הפנימי של המחשב, קרא את המידע בנושא בטיחות המצורף למחשב ופעל בהתאם לצעדים המפורטים בסעיף "לפני שתתחיל" בעמוד 7. לאחר הטיפול בחלק הפנימי של המחשב, בצע את ההוראות בסעיף "לאחר הטיפול בחלק הפנימי של המחשב" בעמוד 9. לעיון במידע על נהלים מומלצים נוספים בנושא בטיחות, בקר בדף הבית בנושא עמידה בדרישות התקינה, בכתובת [dell.com/regulatory\\_compliance](http://dell.com/regulatory_compliance).



## הליך

- 1 החלק את כבל המקלדת לתוך מחבר לוח המערכת ולחץ על תפס המחבר כדי להדק את הכבל במקומו.
- 2 הפוך את לוח המערכת ויישר את חורי הברגים שבלוח המערכת ביחס לחורי הברגים שבמכלול משענת כף היד.
- 3 **התראה:**  **ודא כי אין כבלים מתחת ללוח המערכת.** הברג את הברגים שמקבעים את לוח המערכת למכלול משענת כף היד חזרה למקומם.
- 4 חבר את הכבל של הסוללה השטוחה.
- 5 חבר את כבל היציאה של מתאם המתח ללוח המערכת.
- 6 חבר את כבל מסך המגע ואת כבל הצג ללוח המערכת.
- 7 נתב את כבלי האנטנה דרך מכווני הניתוב בלוח המערכת.
- 8 החלק את כבל משטח המגע ואת כבל המקלדת המוארת למחברים שלהם בלוח המערכת, ולחץ על תפסי המחברים כלפי מטה כדי לחזק את הכבלים למקומם.

## דרישות לביצוע לאחר הפעולה

- 1 החזר את גוף הקירור של המעבד למקומו. ראה "החזרת גוף הקירור של המעבד למקומו" בעמוד 29.
- 2 החזר את המאוורר למקומו. ראה "התקנה מחדש של המאוורר" בעמוד 30.
- 3 החזר את כרטיס ה-mSATA למקומו. ראה "החזרת כרטיס ה-mSATA למקומו" בעמוד 21.
- 4 החזר את כרטיס ה-Mini-Card האלחוטי למקומו. ראה "החזרת כרטיס ה-Mini-Card האלחוטי למקומו" בעמוד 17.
- 5 התקן מחדש את הסוללה. ראה "החלפת הסוללה" בעמוד 14.
- 6 החזר את מכסה הבסיס למקומו. ראה "החזרת מכסה הבסיס למקומו" בעמוד 12.
- 7 בצע את ההוראות בסעיף "לאחר הטיפול בחלק הפנימי של המחשב" בעמוד 9.

## הזנת תג השירות ב-BIOS

- 1 הפעל את המחשב.
- 2 הקש על <F2> במהלך POST כדי להיכנס לתוכנית הגדרת המערכת.
- 3 נווט לכרטיסייה הראשית והזן את תג השירות בשדה **Service Tag Input** (הזנת תג שירות).

**אזהרה:** לפני טיפול בחלק הפנימי של המחשב, קרא את המידע בנושא בטיחות המצורף למחשב ופעל בהתאם לצעדים המפורטים בסעיף "לפני שתתחיל" בעמוד 7. לאחר הטיפול בחלק הפנימי של המחשב, בצע את ההוראות בסעיף "לאחר הטיפול בחלק הפנימי של המחשב" בעמוד 9. לעיון במידע על נהלים מומלצים נוספים בנושא בטיחות, בקר בדף הבית בנושא עמידה בדרישות התקינה, בכתובת [dell.com/regulatory\\_compliance](http://dell.com/regulatory_compliance).

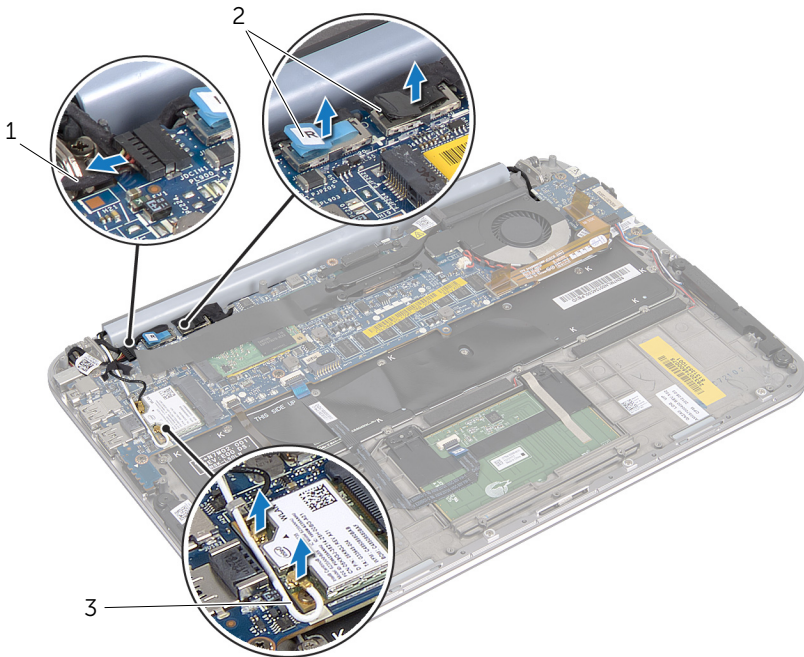


## תנאים מוקדמים

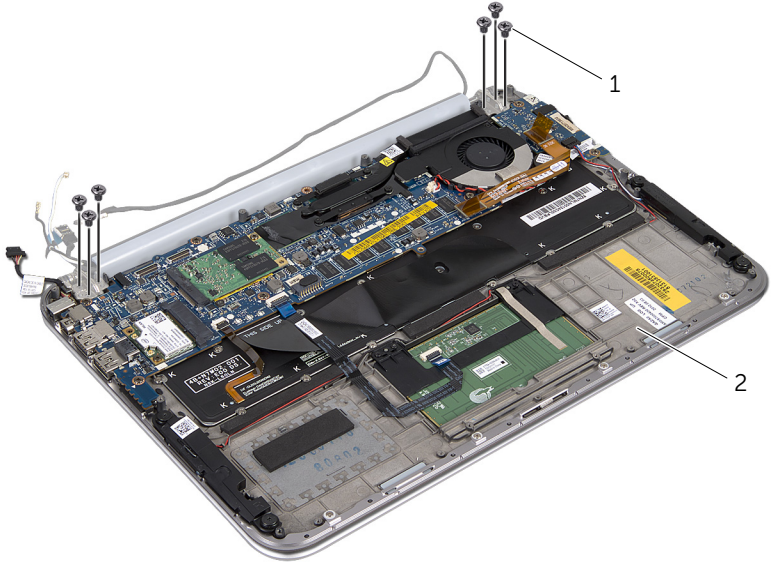
- 1 הסר את מכסה הבסיס. ראה "הסרת מכסה הבסיס" בעמוד 10.
- 2 הוצא את הסוללה. ראה "הוצאת הסוללה" בעמוד 13.

## הליך

- 1 נתק את כבל היציאה של מתאם המלוח מלוח המערכת.
- 2 נתק את כבלי הצג מלוח המערכת, תוך שימוש בלשוניות המשיכה.
- 3 נתק את כבלי האנטנה מהמחברים בכרטיס ה-Mini-Card האלחוטי.

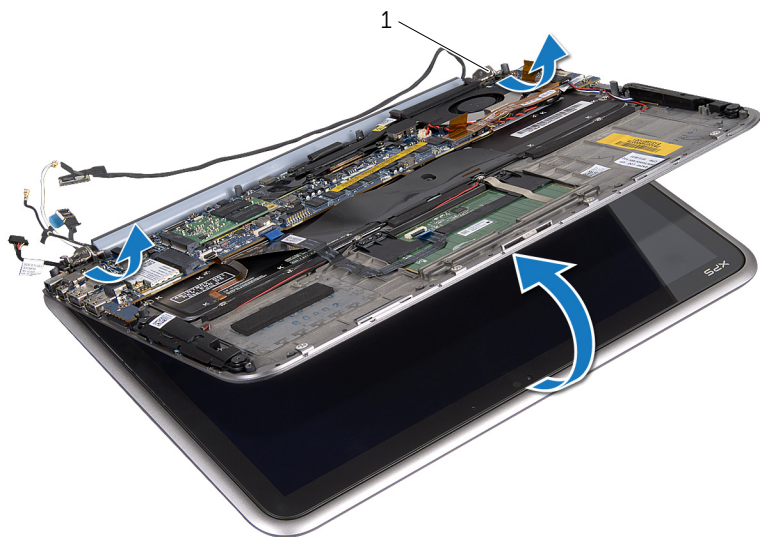


4 הסר את הברגים שמקבעים את מכלול הצג אל מכלול משענת כף היד.



5 הרם בזהירות את מכלול משענת כף היד כלפי מעלה בזווית והחלק את מכלול משענת כף היד כדי לשחרר את הלשוניות שעל מכלול משענת כף היד מצירי הצג.





---

1 צירי צג (2)

---

**⚠** אזהרה: לפני טיפול בחלק הפנימי של המחשב, קרא את המידע בנושא בטיחות המצורף למחשב ופעל בהתאם לצעדים המפורטים בסעיף "לפני שתתחיל" בעמוד 7. לאחר הטיפול בחלק הפנימי של המחשב, בצע את ההוראות בסעיף "לאחר הטיפול בחלק הפנימי של המחשב" בעמוד 9. לעיון במידע על נהלים מומלצים נוספים בנושא בטיחות, בקר בדף הבית בנושא עמידה בדרישות התקינה, בכתובת [dell.com/regulatory\\_compliance](https://www.dell.com/regulatory_compliance).

## הליך

- 1 החלק את הלשוניות שבמכלול משענת כף היד לתוך החריצים שבצירי הצג.
- 2 הברג בחזרה את הברגים שמקבעים את מכלול הצג אל מכלול משענת כף היד.
- 3 חבר את כבלי האנטנה לכרטיס ה-Mini-Card האלחוטי.
- 4 חבר את כבל היציאה של מתאם המתח ואת כבלי הצג ללוח המערכת.

## דרישות לביצוע לאחר הפעולה

- 1 התקן מחדש את הסוללה. ראה "החלפת הסוללה" בעמוד 14.
- 2 החזר את מכסה הבסיס למקומו. ראה "החזרת מכסה הבסיס למקומו" בעמוד 12.
- 3 בצע את ההוראות בסעיף "לאחר הטיפול בחלק הפנימי של המחשב" בעמוד 9.

# הסרת הכיסוי האחורי של הצג

אזהרה: לפני טיפול בחלק הפנימי של המחשב, קרא את המידע בנושא בטיחות המצורף למחשב ופעל בהתאם לצעדים המפורטים בסעיף "לפני שתתחיל" בעמוד 7. לאחר הטיפול בחלק הפנימי של המחשב, בצע את ההוראות בסעיף "לאחר הטיפול בחלק הפנימי של המחשב" בעמוד 9. לעיון במידע על נהלים מומלצים נוספים בנושא בטיחות, בקר בדף הבית בנושא עמידה בדרישות התקינה, בכתובת [dell.com/regulatory\\_compliance](http://dell.com/regulatory_compliance).

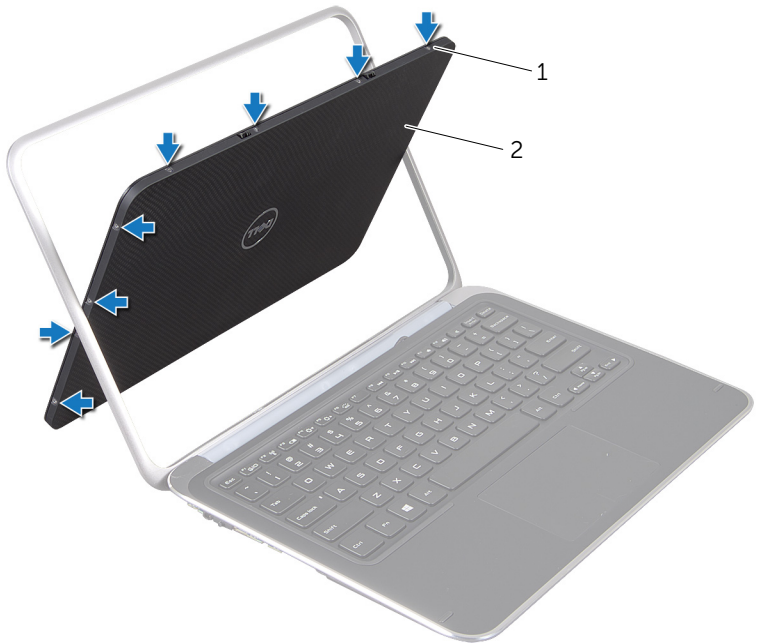


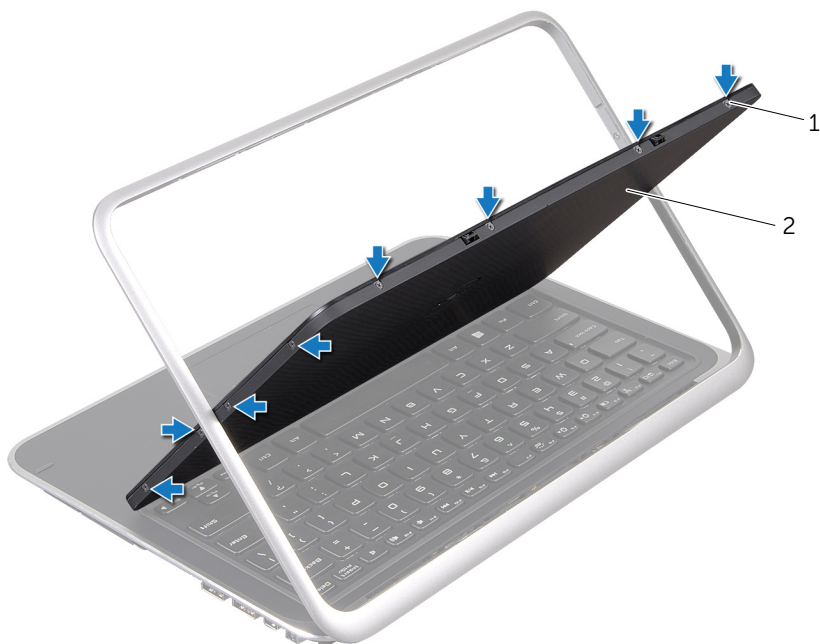
## תנאים מוקדמים

- 1 הסר את מכסה הבסיס. ראה "הסרת מכסה הבסיס" בעמוד 10.
- 2 הוצא את הסוללה. ראה "הוצאת הסוללה" בעמוד 13.

## הליך

- 1 הפוך את המחשב ופתח את הצג עד הסוף.
- 2 סובב את לוח הצג בזווית של 45 מעלות.
- 3 הסר את הברגים שמהדקים את הכיסוי האחורי של הצג ללוח הצג.





4 הסר בזהירות את הכיסוי האחורי של הצג מלוח הצג.

# החזרת הכיסוי האחורי של הצג למקומו



אזהרה: לפני טיפול בחלק הפנימי של המחשב, קרא את המידע בנושא בטיחות המצורף למחשב ופעל בהתאם לצעדים המפורטים בסעיף "לפני שתתחיל" בעמוד 7. לאחר הטיפול בחלק הפנימי של המחשב, בצע את ההוראות בסעיף "לאחר הטיפול בחלק הפנימי של המחשב" בעמוד 9. לעיון במידע על נהלים מומלצים נוספים בנושא בטיחות, בקר בדף הבית בנושא עמידה בדרישות התקינה, בכתובת [dell.com/regulatory\\_compliance](https://www.dell.com/regulatory_compliance).

## הליך

- 1 מקם את הכיסוי האחורי של הצג על לוח הצג והכנס אותו למקומו, עד שתישמע נקישה.
- 2 הברג חזרה את הברגים שמקבעים את הכיסוי האחורי של הצג ללוח הצג.

## דרישות לביצוע לאחר הפעולה

- 1 התקן מחדש את הסוללה. ראה "החלפת הסוללה" בעמוד 14.
- 2 החזר את מכסה הבסיס למקומו. ראה "החזרת מכסה הבסיס למקומו" בעמוד 12.
- 3 בצע את ההוראות בסעיף "לאחר הטיפול בחלק הפנימי של המחשב" בעמוד 9.

# הסרת מודול המצלמה

אזהרה: לפני טיפול בחלק הפנימי של המחשב, קרא את המידע בנושא בטיחות המצורף למחשב ופעל בהתאם לצעדים המפורטים בסעיף "לפני שתתחיל" בעמוד 7. לאחר הטיפול בחלק הפנימי של המחשב, בצע את ההוראות בסעיף "לאחר הטיפול בחלק הפנימי של המחשב" בעמוד 9. לעיון במידע על נהלים מומלצים נוספים בנושא בטיחות, בקר בדף הבית בנושא עמידה בדרישות התקינה, בכתובת [dell.com/regulatory\\_compliance](http://dell.com/regulatory_compliance).

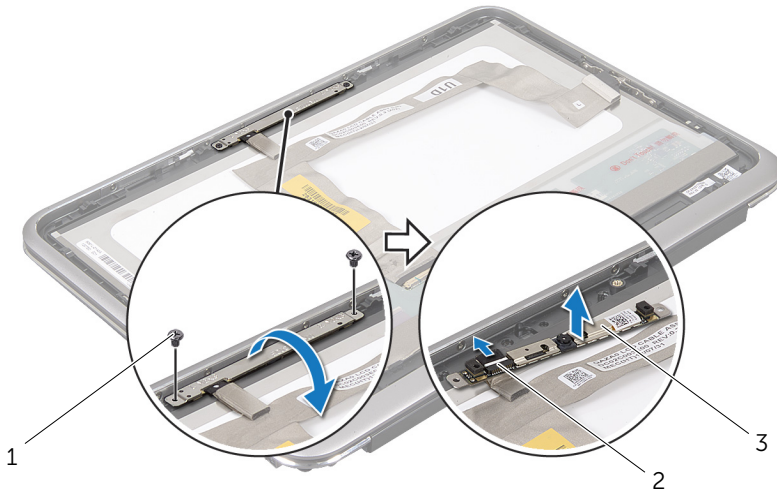


## תנאים מוקדמים

- 1 הסר את מכסה הבסיס. ראה "הסרת מכסה הבסיס" בעמוד 10.
- 2 הוצא את הסוללה. ראה "הוצאת הסוללה" בעמוד 13.
- 3 הסר את הכיסוי האחורי של הצג. ראה "הסרת הכיסוי האחורי של הצג" בעמוד 47.

## הליך

- 1 הסר את הברגים שמצמידים את מודול המצלמה ללוח הצג.
- 2 הפוך את מודול המצלמה ונתק את כבל המצלמה מהמחבר במודול המצלמה.
- 3 הרם את מודול המצלמה בזהירות והוצא אותו מלוח הצג.



מחבר כבל המצלמה	2	1	ברגים (2)
		3	מודול מצלמה

**אזהרה:** לפני טיפול בחלק הפנימי של המחשב, קרא את המידע בנושא בטיחות המצורף למחשב ופעל בהתאם לצעדים המפורטים בסעיף "לפני שתתחיל" בעמוד 7. לאחר הטיפול בחלק הפנימי של המחשב, בצע את ההוראות בסעיף "לאחר הטיפול בחלק הפנימי של המחשב" בעמוד 9. לעיון במידע על נהלים מומלצים נוספים בנושא בטיחות, בקר בדף הבית בנושא עמידה בדרישות התקינה, בכתובת [dell.com/regulatory\\_compliance](http://dell.com/regulatory_compliance).



## הליך

- 1 חבר את כבל המצלמה למחבר במודול המצלמה.
- 2 השתמש בעמודי היישור כדי להציב את מודול המצלמה על לוח הצג.
- 3 הברג חזרה את הברגים שמקבעים את מודול המצלמה ללוח הצג.

## דרישות לביצוע לאחר הפעולה

- 1 החזר את הכיסוי האחורי של הצג למקומו. ראה "החזרת הכיסוי האחורי של הצג למקומו" בעמוד 49.
- 2 התקן מחדש את הסוללה. ראה "החלפת הסוללה" בעמוד 14.
- 3 החזר את מכסה הבסיס למקומו. ראה "החזרת מכסה הבסיס למקומו" בעמוד 12.
- 4 בצע את ההוראות בסעיף "לאחר הטיפול בחלק הפנימי של המחשב" בעמוד 9.





# הסרת לוח לחצן Windows

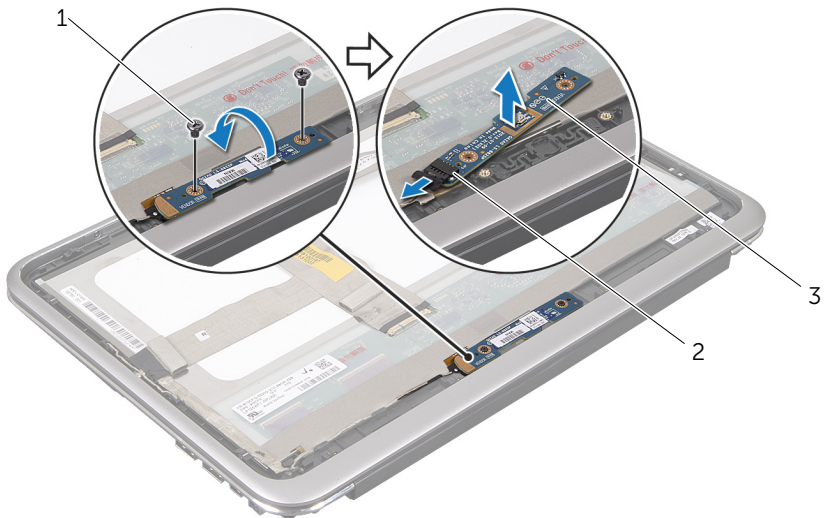
**⚠** אזהרה: לפני טיפול בחלק הפנימי של המחשב, קרא את המידע בנושא בטיחות המצורף למחשב ופעל בהתאם לצעדים המפורטים בסעיף "לפני שתחיל" בעמוד 7. לאחר הטיפול בחלק הפנימי של המחשב, בצע את ההוראות בסעיף "לאחר הטיפול בחלק הפנימי של המחשב" בעמוד 9. לעיון במידע על נהלים מומלצים נוספים בנושא בטיחות, בקר בדף הבית בנושא עמידה בדרישות התקינה, בכתובת [.dell.com/regulatory\\_compliance](https://www.dell.com/regulatory_compliance).

## תנאים מוקדמים

- 1 הסר את מכסה הבסיס. ראה "הסרת מכסה הבסיס" בעמוד 10.
- 2 הוצא את הסוללה. ראה "הוצאת הסוללה" בעמוד 13.
- 3 הסר את הכיסוי האחורי של הצג. ראה "הסרת הכיסוי האחורי של הצג" בעמוד 47.

## הליך

- 1 הסר את הברגים שמצמידים את לוח לחצן Windows ללוח הצג.
- 2 הפוך את לוח לחצן Windows ונתק את הכבל של לוח לחצן Windows מהמחבר שבלוח לחצן Windows.
- 3 הרם בזירות את לוח לחצן Windows והוצא אותו מלוח הצג.





# החזרת לוח לחצן Windows למקומו



אזהרה: לפני טיפול בחלק הפנימי של המחשב, קרא את המידע בנושא בטיחות המצורף למחשב ופעל בהתאם לצעדים המפורטים בסעיף "לפני שתתחיל" בעמוד 7. לאחר הטיפול בחלק הפנימי של המחשב, בצע את ההוראות בסעיף "לאחר הטיפול בחלק הפנימי של המחשב" בעמוד 9. לעיון במידע על נהלים מומלצים נוספים בנושא בטיחות, בקר בדף הבית בנושא עמידה בדרישות התקינה, בכתובת [dell.com/regulatory\\_compliance](https://www.dell.com/regulatory_compliance).

## הליך

- 1 חבר את הכבל של לוח לחצן Windows למחבר שבלוח לחצן Windows.
- 2 השתמש בעמודי היישור כדי להציב נכון את לוח לחצן Windows על לוח הצג.
- 3 הברג חזרה את הברגים שמצמידים את לוח לחצן Windows ללוח הצג.

## דרישות לביצוע לאחר הפעולה

- 1 החזר את הכיסוי האחורי של הצג למקומו. ראה "החזרת הכיסוי האחורי של הצג למקומו" בעמוד 49.
- 2 התקן מחדש את הסוללה. ראה "החלפת הסוללה" בעמוד 14.
- 3 החזר את מכסה הבסיס למקומו. ראה "החזרת מכסה הבסיס למקומו" בעמוד 12.
- 4 בצע את ההוראות בסעיף "לאחר הטיפול בחלק הפנימי של המחשב" בעמוד 9.

**אזהרה:** לפני טיפול בחלק הפנימי של המחשב, קרא את המידע בנושא בטיחות המצורף למחשב ופעל בהתאם לצעדים המפורטים בסעיף "לפני שתתחיל" בעמוד 7. לאחר הטיפול בחלק הפנימי של המחשב, בצע את ההוראות בסעיף "לאחר הטיפול בחלק הפנימי של המחשב" בעמוד 9. לעיון במידע על נהלים מומלצים נוספים בנושא בטיחות, בקר בדף הבית בנושא עמידה בדרישות התקינה, בכתובת [dell.com/regulatory\\_compliance](http://dell.com/regulatory_compliance).



## תנאים מוקדמים

- 1 הסר את מכסה הבסיס. ראה "הסרת מכסה הבסיס" בעמוד 10.
- 2 הוצא את הסוללה. ראה "הוצאת הסוללה" בעמוד 13.
- 3 הסר את הכיסוי האחורי של הצג. ראה "הסרת הכיסוי האחורי של הצג" בעמוד 47.
- 4 הסר את מודול המצלמה. ראה "הסרת מודול המצלמה" בעמוד 50.
- 5 הסר את לוח לחצן Windows. ראה "הסרת לוח לחצן Windows" בעמוד 54.

## הליך

- 1 נתק את כבל הצג מלוח הצג.



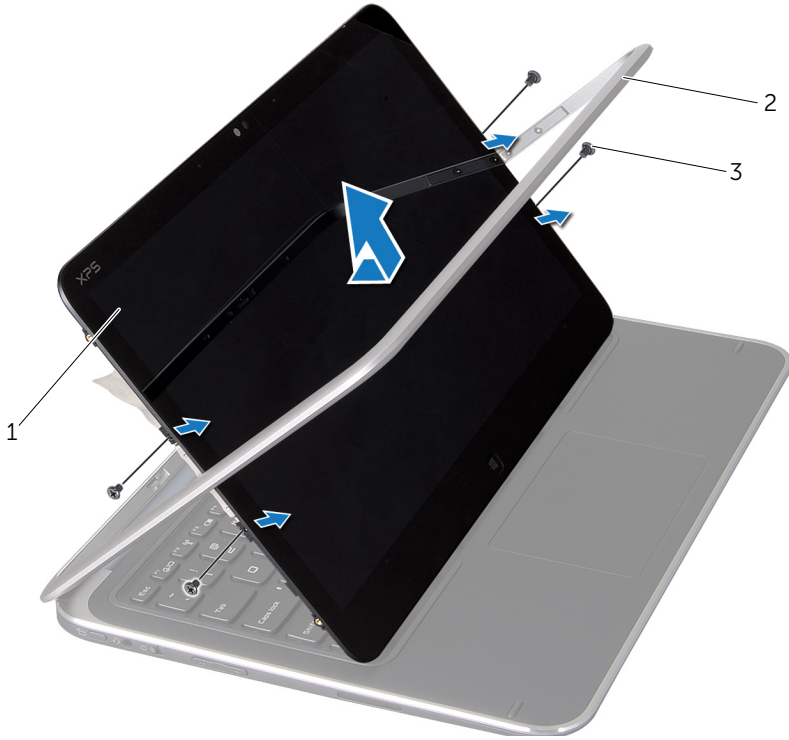
2 כבל צג

1 לוח הצג



3 הסר את הברגים שמהדקים את לוח הצג למסגרת הצג.

4 החלק את לוח הצג והרם אותו ממסגרת הצג.



2 מסגרת הצג

1 לוח הצג

3 ברגים (4)





**אזהרה:** לפני טיפול בחלק הפנימי של המחשב, קרא את המידע בנושא בטיחות המצורף למחשב ופעל בהתאם לצעדים המפורטים בסעיף "לפני שתתחיל" בעמוד 7. לאחר הטיפול בחלק הפנימי של המחשב, בצע את ההוראות בסעיף "לאחר הטיפול בחלק הפנימי של המחשב" בעמוד 9. לעיון במידע על נהלים מומלצים נוספים בנושא בטיחות, בקר בדף הבית בנושא עמידה בדרישות התקינה, בכתובת [dell.com/regulatory\\_compliance](http://dell.com/regulatory_compliance).



## הליך

- 1 החלק את לוח הצג ויישר את חורי הברגים שבלוח הצג ביחס לחורי הברגים שבמסגרת הצג.
- 2 הברג חזרה את הברגים שמקבעים את לוח הצג למסגרת הצג.
- 3 הצמד את כבל הצג ללוח הצג.
- 4 חבר את כבל הצג למחבר בלוח הצג.

## דרישות לביצוע לאחר הפעולה

- 1 החזר את לוח לחצן Windows למקומו. ראה "החזרת לוח לחצן Windows למקומו" בעמוד 56.
- 2 החזר את מודול המצלמה למקומו. ראה "החזרת מודול המצלמה למקומו" בעמוד 52.
- 3 החזר את הכיסוי האחורי של הצג למקומו. ראה "החזרת הכיסוי האחורי של הצג למקומו" בעמוד 49.
- 4 התקן מחדש את הסוללה. ראה "החלפת הסוללה" בעמוד 14.
- 5 החזר את מכסה הבסיס למקומו. ראה "החזרת מכסה הבסיס למקומו" בעמוד 12.
- 6 בצע את ההוראות בסעיף "לאחר הטיפול בחלק הפנימי של המחשב" בעמוד 9.



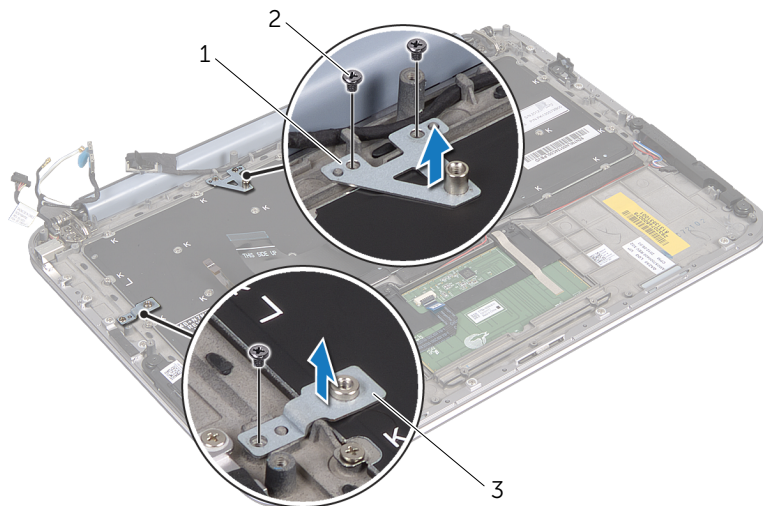
אזהרה: לפני טיפול בחלק הפנימי של המחשב, קרא את המידע בנושא בטיחות המצורף למחשב ופעל בהתאם לצעדים המפורטים בסעיף "לפני שתתחיל" בעמוד 7. לאחר הטיפול בחלק הפנימי של המחשב, בצע את ההוראות בסעיף "לאחר הטיפול בחלק הפנימי של המחשב" בעמוד 9. לעיון במידע על נהלים מומלצים נוספים בנושא בטיחות, בקר בדף הבית בנושא עמידה בדרישות התקינה, בכתובת [dell.com/regulatory\\_compliance](https://www.dell.com/regulatory_compliance).

## תנאים מוקדמים

- 1 הסר את לוח הקלט/פלט. ראה "הסרת לוח הקלט/פלט (I/O)" בעמוד 33.
- 2 הסר את לוח המערכת. ראה "הסרת לוח המערכת" בעמוד 38.

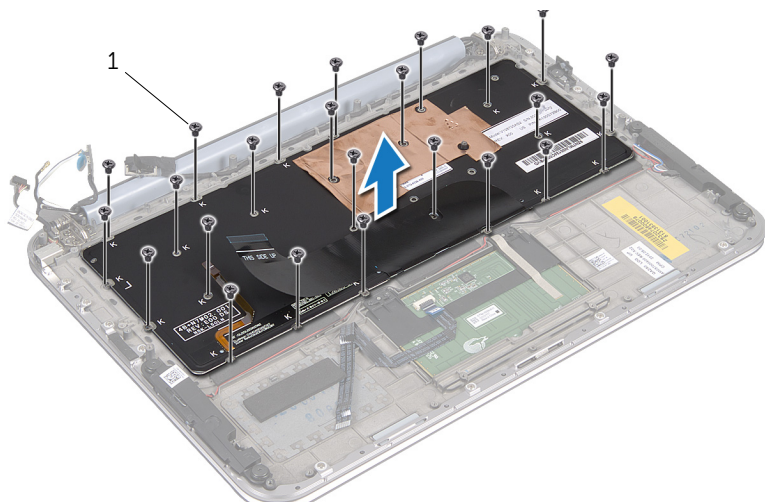
# הליך

- 1 הסר את הברגים שמקבעים את כן ההרכבה של WLAN ואת כן ההרכבה של mSATA אל מכלול משענת כף היד.
- 2 הרם את כן ההרכבה של WLAN ואת כן ההרכבה של mSATA והוצא אותם מהמקלדת.



1	כן הרכבה של mSATA	2	ברגים (3)
3	כן הרכבה של WLAN		

- התראה:** מקשי המקלדת שבירים, משתחררים ממקומם בקלות ונדרש זמן רב כדי לחברם מחדש. היזהר בעת הסרת המקלדת והטיפול בה. △
- 3 הסר את הברגים המהדקים את המקלדת למכלול משענת כף היד.
  - 4 הרם והוצא את המקלדת ממכלול משענת כף היד.



---

1 ברגים (24)

---

# החזרת המקלדת למקומה



אזהרה: לפני טיפול בחלק הפנימי של המחשב, קרא את המידע בנושא בטיחות המצורף למחשב ופעל בהתאם לצעדים המפורטים בסעיף "לפני שתתחיל" בעמוד 7. לאחר הטיפול בחלק הפנימי של המחשב, בצע את ההוראות בסעיף "לאחר הטיפול בחלק הפנימי של המחשב" בעמוד 9. לעיון במידע על נהלים מומלצים נוספים בנושא בטיחות, בקר בדף הבית בנושא עמידה בדרישות תקינה, בכתובת [dell.com/regulatory\\_compliance](https://www.dell.com/regulatory_compliance).

## הליך

- 1 ישר את חורי ההברגה שבמקלדת ביחס לחורי ההברגה שבמכלול משענת כף היד.
- 2 הברג את הברגים המהדקים את המקלדת למכלול משענת כף היד חזרה למקומם.
- 3 ישר את חורי ההברגה של כן ההרכבה של WLAN וכן ההרכבה של mSATA ביחס לחורי ההברגה שבמכלול משענת כף היד.
- 4 הברג חזרה את הברגים שמקבעים את כן ההרכבה של WLAN ואת כן ההרכבה של mSATA אל מכלול משענת כף היד.

## דרישות לביצוע לאחר הפעולה

- 1 החזר את לוח הקלט/פלט למקומו. ראה "החזרת לוח הקלט/פלט (I/O) למקומו" בעמוד 35.
- 2 החזר את לוח המערכת למקומו. ראה "החזרת לוח המערכת למקומו" בעמוד 42.
- 3 בצע את ההוראות בסעיף "לאחר הטיפול בחלק הפנימי של המחשב" בעמוד 9.


יש צורך לעדכן את ה-BIOS כאשר קיים עדכון זמין או בעת החלפת לוח המערכת.

כדי לבצע עדכון של ה-BIOS:

1 הפעל את המחשב.

2 עבור אל [support.dell.com/support/downloads](https://support.dell.com/support/downloads).

3 אתר את קובץ עדכון ה-BIOS עבור המחשב שברשותך:

 **הערה:** ה-Service Tag (תג השירות) עבור המחשב שלך ממוקם על תווית מתחת לתג המערכת שמצדו האחורי של המחשב שלך. לקבלת מידע נוסף לגבי איתור תג השירות עיין במדריך Quick Start Guide (המדריך להתחלה מהירה) המצורף אל המחשב.

אם תג השירות או קוד השירות המהיר של המחשב נמצאים ברשותך:

a הזן את תג השירות או קוד השירות המהיר של המחשב בשדה **Service Tag or Express Service Code** (תג שירות או קוד שירות מהיר).

b לחץ על **Submit** (שלח) והמשך אלשלב 4.

אם תג השירות או קוד השירות המהיר של המחשב אינם נמצאים ברשותך:

a בחר אחת מהאפשרויות הבאות:

• **Automatically detect my Service Tag for me** (זהה עבורי אוטומטית את תג השירות שלי)

• **Choose from My Products and Services List** (בחר מרשימת המוצרים והשירותים שלי)

• **Choose from a list of all Dell products** (בחר מרשימה של כל מוצרי Dell)

b לחץ על **Continue** (המשך) ופעל על פי ההוראות שיוצגו על המסך.

4 רשימת תוצאות תופיע על המסך. לחץ על **BIOS**.

5 לחץ על **Download File** (הורד קובץ) כדי להוריד את קובץ ה-BIOS העדכני ביותר.

6 בחלון **Please select your download method** (בחר שיטת הורדה) **שלהלן**, לחץ על **For Single File Download via Browser** (להורדת קובץ יחיד באמצעות דפדפן) ולאחר מכן לחץ על **Download Now** (הורד כעת).

7 בחלון **Save As** (שמירה בשם), בחר מיקום מתאים במחשב להורדת הקובץ.

8 אם מופיע החלון **Download Complete** (הורדה הושלמה), לחץ על **Close** (סגור).

9 נווט את התיקייה שאליה הורדת את קובץ עדכון ה-BIOS.

10 לחץ לחיצה כפולה על הסמל של קובץ עדכון ה-BIOS ופעל על פי ההוראות שמופיעות על המסך.